

AIST 83
devient



Odalía

On travaille mieux
quand on est bien

L'AIST 83 CHANGE DE NOM ET PREND UN NOUVEAU DEPART

Odalía est bien plus qu'un nouveau nom.
C'est l'acte fondateur de l'évolution de l'AIST 83.

Depuis la crise Covid, notre idée du travail
de même que la manière de travailler ont
profondément changé, ce qui a mis **la santé**
au cœur des préoccupations des salariés
et donc des entreprises.



Objectif 2024 : Devenir une « association à mission »

La QVCT (Qualité de Vie et des Conditions de Travail)

Un renforcement de notre approche QVCT, afin d'optimiser notre accompagnement sur l'ensemble de ces sujets auprès de nos adhérents.



La prévention en santé au travail

Plus de médecins d'infirmiers et d'assistantes techniques en santé travail pour renforcer notre accompagnement auprès de nos adhérents.

Innovier avec l'OFFRE SANTE DU DIRIGEANT, dont le « cœur d'offre », -inclus dans la cotisation annuelle- comprend :

- Une visite médicale.
- Une évaluation du niveau de stress grâce au test de l'observatoire AMAROK.
- Des conseils et accompagnements en matière de nutrition, d'addictions, de sport et de sommeil.
- Une médecine prédictive -soumise à une tarification additionnelle- intégrant entre autre un check up complet.



La RSE (Responsabilité Sociétale des Entreprises)

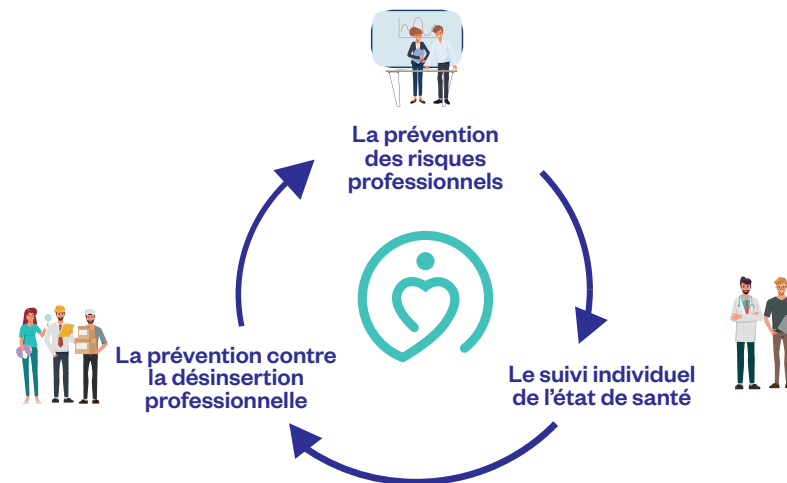
En 2024, lancement d'un plan d'actions ambitieux afin de contribuer à un avenir meilleur pour la planète.



L'offre socle

Aider les employeurs à **préserv**er la santé, la sécurité et le bien-être de leurs salariés, telles sont les missions de l'offre socle.

Objectif : Réduire les accidents du travail et les maladies professionnelles.



▶ La prévention des risques professionnels

- Identifier, évaluer et prévenir les risques professionnels auxquels les salariés peuvent être exposés (risques physiques, chimiques, psychosociaux...)
- Réaliser les études de postes,
- Rédiger la fiche entreprise,
- Accompagner à la rédaction du Document Unique d'Evaluation des Risques Professionnels (DUERP)....!...

- Des visites épisodiques : visites de reprise après une absence pour maladie ou accident, visites de pré-reprise pendant un arrêt maladie.

▶ La prévention contre la désinsertion professionnelle

- Notre cellule maintien emploi conseille, accompagne et oriente les salariés à risque de désinsertion professionnelle et permet leur maintien en emploi dans l'entreprise, ou vers une reconversion professionnelle plus adaptée à leur état de santé.

▶ Le suivi individuel de l'état de santé

- Des visites systématiques : visites d'embauche, visites périodiques, examens médicaux spécifiques pour les salariés exposés à des risques particuliers,



Odalia

**On travaille mieux
quand on est bien**

Espace Athéna -BP 125 - 83192 OLLIOULES CEDEX
TEL. 04 94 89 98 98

www.odaliasante.fr

SUIVEZ NOS ACTUALITÉS :

