



## La création et la mise à jour de la fiche d'entreprise

Inclus dans l'offre socle

### La fiche d'entreprise, pour quoi faire ?

#### Aider

l'employeur à identifier et évaluer les risques au sein de son entreprise en tenant compte de l'état de santé des travailleurs constaté au cours de leur suivi individuel.

#### Conseiller

*l'employeur* sur la prévention des risques dans l'entreprise et l'aider à établir un plan d'action de prévention.

### La fiche d'entreprise, c'est quoi ?

La fiche d'entreprise est un document réglementaire, **dont toute entreprise** doit obligatoirement disposer, dès l'embauche d'un salarié, quelle que soit sa taille. La fiche d'entreprise répertorie des renseignements d'ordre général sur l'entreprise, et établit une **appréciation des facteurs de risques professionnels** ainsi que le nombre de salariés qui y sont exposés, des informations sur les accidents et maladies professionnels survenus dans l'entreprise et les **mesures de prévention** collectives et individuelles mises en place, ainsi que toute autre action tendant à la réduction des risques. Elle contient aussi des préconisations pour améliorer les conditions de travail, formulées par le SPSTI.

### La réalisation de la fiche d'entreprise, comment ça se passe ?

#### Un document établi et mis à jour par le SPSTI

La fiche d'entreprise est établie par un membre de l'équipe pluridisciplinaire du SPSTI, dans l'année qui suit l'adhésion de l'entreprise à ce Service. Ce document de prévention résulte d'échanges, d'informations recueillies et d'observations faites lors d'une visite des lieux de travail ainsi que du diagnostic de l'état de santé des travailleurs issu du suivi individuel réalisé par le Service.

Une mise à jour de celui-ci peut intervenir :

- notamment en cas de modification substantielle des procédés de fabrication, ou des substances ou préparations chimiques, de l'aménagement ou réaménagement

des lieux de travail, de l'installation de nouveaux dispositifs de prévention, etc.

- et dans tous les cas au moins tous les 4 ans

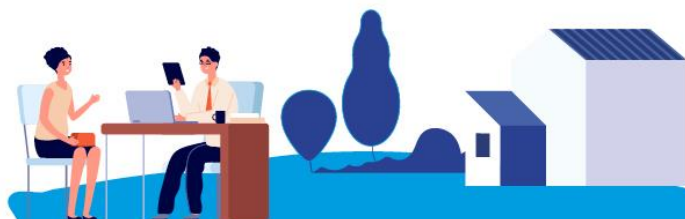
Son élaboration ou sa mise à jour peuvent constituer une source d'informations utiles pour nourrir le document unique ou son plan d'action.

#### À qui est destinée la fiche d'entreprise ?

La fiche d'entreprise est transmise à l'employeur et elle est tenue à la disposition de la Direction Régionale de l'Economie, de l'Emploi, du Travail et des Solidarités (DREETS) et du médecin inspecteur du travail. Elle est présentée au comité social et économique en même temps que le bilan annuel. Elle peut être consultée par les agents des services de prévention des organismes de sécurité sociale et par ceux des organismes professionnels de santé, de sécurité et des conditions de travail (CARSAT par exemple) Le SPSTI en garde un exemplaire.

Pour plus d'informations sur la création et la mise à jour de la fiche d'entreprise, contactez votre Service de Prévention et de Santé.

[www.odaliasante.fr](http://www.odaliasante.fr)





## La création et la mise à jour de la fiche d'entreprise

### Contactez votre centre de prévention en santé au travail :

#### Secteur Toulon-Ouest

##### Ollioules

Parc Athéna  
Impasse des Peupliers  
Quartier Quiez - BP 125  
83192 Ollioules Cedex  
04 94 46 93 60

##### Signes

Centre de Vie Parc d'activités  
ZI Signes - BP 714  
83030 Signes  
04 94 10 03 60

##### Sanary-sur-Mer

4070, ancien chemin de  
Toulon  
Lieu-dit "Le Pont d'Aran"  
83110 Sanary-sur-Mer  
04 94 29 03 94

##### La Seyne-sur-Mer

57, Allée de Vilnius  
ZAC Jean Monnet  
83500 La Seyne-sur-Mer  
04 94 11 04 50

#### Secteur Toulon Centre

##### Toulon Carnot

13 rue Berrier Fontaine  
"Le Carnot" - Entrée B  
3ème Etage  
83000 Toulon  
04 94 89 97 97

##### Toulon La Pléiade

Immeuble La Pléiade  
174, Rue Danton  
83000 Toulon  
04 94 46 92 40

#### Secteur Toulon-Est

##### ZI La Garde Toulon-Est

398, Avenue Joseph Louis  
Lambot  
ZI TOULON EST LA GARDE  
BP 55  
83087 Toulon Cedex 9  
04 94 08 63 33

#### Secteur Hyères Bormes

##### Hyères-les-Palmiers

Centre Europe Le Palatin  
6 rue George Simenon  
83400 Hyères-les-Palmiers  
04 94 12 63 10

##### Bormes-les-Mimosas

Lotissement Magali  
Lots 10 - 11  
Lieu-dit "La Vielle"  
83230 Bormes-les-Mimosas  
04 94 93 06 05

##### Cavalaire-sur-Mer

Résidence le turquoise  
N° 25 rue Alphonse Daudet  
83240 Cavalaire-sur-Mer  
04 94 11 51 13

#### Secteur Brignoles Le Cannel

##### Brignoles

N°81 Le Clos Saint Lazare  
560, avenue des Martyrs de la  
Résistance  
83170 Brignoles  
04 94 37 21 60

##### Saint-Maximin

Av. de la Maximinoise  
ZA Route d'Aix  
83470 Saint-Maximin-  
la-Sainte-Baume  
04 94 11 51 11

#### Le Cannet-des-Maures

Lot N°5  
ZAC de Gueiranne  
83340 Le Cannet-des-  
Maures  
04 94 50 09 15

#### Secteur Draguignan

##### Draguignan

Clos des Florentins  
424 avenue Saint  
Hermentaire  
83300 Draguignan  
04 94 50 90 80

#### Secteur Sainte-Maxime

##### Sainte-Maxime

Immeuble Le Mathias 1  
198 Route du Plan de la Tour  
Quartier du Couloubrier  
83120 Sainte-Maxime  
04 94 55 07 20

##### Saint-Tropez

"Espace des lices"  
7, Boulevard Louis Blanc  
83990 Saint-Tropez  
04 94 97 69 60

##### Cogolin

64 rue Carnot  
83310 Cogolin  
04 94 55 07 20

#### Secteur Fréjus - Puget

##### Fréjus

"Le Cristal"  
4 Rue des Troupes de Marine  
83600 Fréjus  
04 94 44 53 60

##### Puget-sur-Argens

Lot n°5  
Lotissement des Vernèdes  
Chemin des Vernèdes  
83480 Puget-sur-Argens  
04 94 19 68 70