

2024 RAPPORT D'ACTIVITÉ



Odalia

On travaille mieux
quand on est bien

ÉDITO

CHERS ADHÉRENTS, ADMINISTRATEURS, PARTENAIRES ET COLLABORATEURS,

Le récent renouvellement de notre agrément par la DREETS PACA vient confirmer la qualité et la conformité de notre mission au service des entreprises et des salariés du Var. Ce cadre structurant nous permet de poursuivre notre engagement en faveur d'une prévention efficace et d'un accompagnement de proximité, tout en nous adaptant aux évolutions technologiques et réglementaires pour mieux répondre aux besoins de nos adhérents.

“L'année 2024 a été marquée par de nombreuses évolutions pour Odalía”

UNE OFFRE INÉDITE POUR LA SANTÉ DES CHEFS D'ENTREPRISE

La santé des chefs d'entreprise est un enjeu majeur pour la performance économique. Nous avons franchi une étape décisive avec le lancement de l'Offre Santé Chefs d'Entreprise, qui permet à tous les dirigeants, qu'ils soient salariés ou indépendants, d'accéder à un suivi médical adapté à leur réalité professionnelle.

Cette offre, structurée autour d'une visite médicale, d'un bilan de santé et d'un accompagnement au maintien en activité, répond à un besoin essentiel : préserver leur capital santé pour assurer la pérennité de leur entreprise. Notre dispositif OsmOSE a déjà accompagné 31 chefs d'entreprise, en situation de fragilité psychologique et sociale, vers des solutions pérennes en adéquation avec leur état de santé.

UN CHANGEMENT STRATÉGIQUE AVEC NOUVEAU LOGICIEL MÉTIER PADOA

Offrir aux entreprises un service de qualité est notre priorité. Au vu des nombreux dysfonctionnements rencontrés par notre logiciel métier Pulse, nous avons pris la décision de changer en optant pour la solution : Padoa. Ce changement, prévu pour fin avril 2025, a été mûrement réfléchi afin d'assurer une meilleure fiabilité et performance de nos outils de gestion.

Cette nouvelle interface va permettre aux entreprises une gestion simplifiée et centralisée de leurs démarches en santé au travail, grâce à un tableau de bord intuitif offrant un suivi personnalisé de la santé et de la prévention en entreprise. Cette évolution stratégique vise à garantir un accompagnement encore plus efficace pour nos adhérents.

L'INNOVATION DIGITALE AU SERVICE DE LA PRÉVENTION

Odalía ne cesse d'innover pour renforcer la culture de



la prévention auprès de nos entreprises adhérentes. Nous avons renforcé notre stratégie digitale avec le déploiement de nouveaux outils :

- ✎ La réalité virtuelle : développé par l'éditeur Wixar, ce projet régional innovant permet de sensibiliser les salariés saisonniers aux risques professionnels grâce à des expériences immersives et interactives, renforçant ainsi l'apprentissage par la pratique.
- ✎ Odalía Academy, notre plateforme e-learning permet une formation interactive, ludique et adaptée.
- ✎ ADMDP, cet outil digital offre aux entreprises une meilleure visibilité sur leurs obligations réglementaires grâce à Mon Diagnostic Prévention (MDP) et Mon Document Unique (MDU), facilitant ainsi l'élaboration et la mise à jour du DUERP.

UN CADRE RÉGLEMENTAIRE STRUCTURANT NOTRE ACTION

Nos actions s'inscrivent pleinement dans les évolutions législatives et réglementaires en matière de santé au travail. Notre rôle et nos missions ont été clarifiés par la réforme de 2021 qui nous permet de structurer notre offre autour de 3 piliers : la prévention des risques professionnels, le suivi individuel de l'état de santé et la prévention de la désinsertion professionnelle.

VERS UNE CERTIFICATION GARANTISSANT QUALITÉ ET EXCELLENCE

L'année 2025 sera marquée par l'obtention de notre certification, une étape essentielle pour assurer un service homogène, performant et conforme aux exigences légales. En parallèle, la signature de notre Contrat Pluriannuel d'Objectifs et de Moyens avec la DREETS PACA et la Carsat Sud-Est renforce notre action sur la prévention des risques professionnels et la lutte contre la désinsertion professionnelle. Ces avancées sont le fruit d'un travail collectif et de la confiance renouvelée de nos adhérents. Je tiens à remercier chaleureusement nos équipes et nos partenaires pour leur engagement quotidien. Ensemble, construisons un environnement de travail plus sûr, plus sain et plus performant.

Yves Kerboriou
Directeur Général d'Odalía

SOMMAIRE

NOS INSTANCES	4
UNE OFFRE POUR LA SANTÉ DES CHEFS D'ENTREPRISE	6
NOS PROJETS DIGITAUX	8
AGRÉMENT, PROJET DE SERVICE, CERTIFICATION ET CONTRAT PLURIANNUEL D'OBJECTIFS ET DE MOYENS	10
NOS ENTREPRISES ADHÉRENTES	12
LES VISITES MÉDICALES	14
LES ACTIONS EN MILIEU DE TRAVAIL	15
LE PÔLE TECHNIQUE	16
LES ACTIONS DU PÔLE MAINTIEN EN EMPLOI	18
LE SERVICE SOCIAL	22
LA COMMUNICATION	24
LES SYSTÈMES D'INFORMATIONS	27
LES MOYENS GÉNÉRAUX	28
NOS ÉQUIPES	30



NOS INSTANCES

L'ASSEMBLÉE GÉNÉRALE

L'Assemblée Générale comprend tous les membres adhérents. Tous les 4 ans, elle procède à la désignation des membres à l'Assemblée Générale des Délégués, suite à leur présentation par les organisations professionnelles.

ASSEMBLÉE DES DÉLÉGUÉS		
NOM	ORGANISATION PROFESSIONNELLE	ENTREPRISE
ABEILLE Jean-Michel	UPV	AIMASSO Expert-Comptable – Saint-Tropez
BENHAMOU Stéphane	UPV	PACA Participations Système U – Les Arcs
BERTHELOT Martine	U2P	Garage de la Gare – Solliès-Pont
DELLAMONICA Virginie	UIMM	UIMM
FAVOROSO Philippe (Secrétaire)	UPV	GEFIGRAM – Draguignan
GHIRIBELLI Jean-Pierre	UMIH	AUBERGE DU PORT – Bandol
GRASSULLO Claude	UPV	ENVIE Var – La Seyne-sur-Mer
LECA Frédéric	Fédération du BTP	EIFFAGE Construction – Six-Fours-les-Plages
LEDIG Jérôme	UPV	In Extenso PACA – La Farlède
LIGUORI Christian	U2P	Entreprise LIGUORI Électricité – Le Lavandou
MEYLAN Emmanuelle	Fédération Entreprises de Propreté	ABEILLE Propreté – Le Muy
MOCHÉ Marc-Antoine	UPV	UPV – Toulon
MONTEIRO Alain	GNI	Restaurant LE GALION – Sanary
OROS Joël (Président)	UPV	SOLEIL DU SUD – Rocbaron
RODRIGUES Muriel	CMA	ADR Plomberie – Hyères
STEFANINI Jean-Marc	FNAIM	FNAIM – Toulon
TRONO Christian	UPV	EXCELLIUM Automobiles – Brignoles

LA COMMISSION DE CONTRÔLE

L'organisation et la gestion de notre association sont placées sous la surveillance d'une Commission de Contrôle composée de 15 membres désignés pour 4 ans : 10 sont des représentants des salariés, 5 sont des représentants des employeurs.

COMMISSION DE CONTRÔLE			
	NOM	ORGANISATION PATRONALE	ENTREPRISE
COLLÈGE PATRONAL	GRASSULLO Claude	MEDEF	ENVIE VAR – La Seyne-sur-Mer
	LECA Frédéric (Secrétaire)	MEDEF	EIFFAGE Constructions – Six-Fours-les-Plages
	LIGUORI Christian (Secrétaire-Adjoint)	U2P	Entreprise LIGUORI Électricité – Le Lavandou
	LEDIG Jérôme	CPME	In Extenso PACA – La Farlède
		MEDEF	En cours de désignation
	NOM	ORGANISATION SYNDICALE	ENTREPRISE
COLLÈGE SALARIAL	DALEN Georges	FO	SNEF
	DERRÉ Sarah (Vice-Présidente)	CFTC	CPAM du Var
	FRANÇOIS Claude (Président)	FO	Casino – Bandol
	GIRAUD Sophie	FO	VARSEF – Toulon
	GERTHOUX Nathalie	CFDT	Office Métropolitain Tourisme Provence Méditerranée
	LEVIER Christophe	CFDT	DECATHLON – La Garde
	MAGNALDI Michel	CFE CGC	GENERALI
	MARTIAL Patricia	CFDT	VARSEF – Toulon
	TRIGO Nathalie	CGT	CAF du Var
		CGT	En cours de désignation

CONSEIL D'ADMINISTRATION			
	NOM	ORGANISATION PATRONALE	ENTREPRISE
COLLÈGE PATRONAL	ABEILLE Jean-Michel	MEDEF	AIMASSO Expert-Comptable – Saint-Tropez
	BERTHELOT Martine	U2P	Garage de la Gare – Solliès-Pont
	DELLAMONICA Virginie	MEDEF	UIMM
	FAVOROSO Philippe (Secrétaire)	CPME	GEFIGRAM – Draguignan
	GHIRIBELLI Jean-Pierre	MEDEF	AUBERGE DU PORT – Bandol
	MOCHÉ Marc-Antoine	MEDEF	UPV Toulon
	OROS Joël (Président)	CPME	SOLEIL DU SUD – Rocbaron
	RODRIGUES Muriel	U2P	ADR Plomberie – Hyères
	TRONO Christian	CPME	EXCELLIUM Automobiles – Brignoles
		CPME	En cours de désignation
	NOM	ORGANISATION SYNDICALE	ENTREPRISE
COLLÈGE SALARIAL	BARNEL Myriam	FO	UGECAM
	DOVERO Fabien	FO	VANDOREN
	GILLI Lionel (Trésorier)	CFE CGC	Carrefour – Toulon Mayol
	GIRAUD Richard	CFTC	URSSAF du Var
	MALET Stephan	CFDT	HYDRO EXTRUSION – Puget
	RICHARD Stéphane (Vice-Président)	CFDT	FNAC – Toulon
	ROSSO Jean-François	CGT	Toulon Service Auto
	RUIZ José	CGT	CAF du Var
	SPAZIANO Philippe	FO	PAPREC ENGEENIRING CNIM
	STOJANOV Dragan	CFDT	FNAC – Toulon

LE CONSEIL D'ADMINISTRATION

Le Conseil d'Administration est administré paritairement par un conseil composé pour moitié, de représentants d'employeurs et pour l'autre moitié, de représentants de salariés. Ces derniers ne peuvent effectuer que deux mandats consécutifs. **Le Président du Conseil d'Administration est M. Joël OROS.**



UNE OFFRE POUR LA SANTÉ DES CHEFS D'ENTREPRISE

La réforme de 2021 a permis d'ouvrir la voie sur la santé des chefs d'entreprise. La mise en place d'une offre équivalente pour les travailleurs indépendants et les chefs d'entreprise au même titre que pour les salariés est un levier essentiel pour les SPSTI.

Lancée en mars 2024, l'Offre Santé Chefs d'Entreprise d'Odalía s'adresse à tous les dirigeants varois : non-salariés, salariés, actionnaires ou non, travailleurs indépendants, cadres dirigeants, tous peuvent prétendre à l'offre en fonction de leur profil.

POURQUOI UNE OFFRE SUR LA SANTÉ DU DIRIGEANT ?

Les dirigeants, comme les salariés, sont tout autant concernés par leur santé. Il s'agit du **premier capital de l'entreprise**. Il n'y a pas d'entreprises performantes sans dirigeants en bonne santé !

En effet, un problème de santé peut avoir un **impact direct sur la performance et la productivité de l'entreprise**, d'où la nécessité, pour le dirigeant, d'en prendre soin au quotidien.

UNE OFFRE POUR LA SANTÉ ET LE MAINTIEN EN ACTIVITÉ DES CHEFS D'ENTREPRISE

- Offre Essentielle : la visite médicale dédiée aux chefs d'entreprise pour les dirigeants salariés et les travailleurs indépendants ;
- Offre Premium : le bilan de santé pour tous les chefs d'entreprise ;
- Offre Osmose : l'accompagnement au maintien en activité pour sécuriser l'avenir professionnel et médical des chefs d'entreprise dont l'état de santé est fragilisé.

UN CONTACT UNIQUE

Dans son quotidien, un chef d'entreprise peut être amené à se poser de nombreuses questions aussi bien sur son état de santé ou de stress, la mise en place d'une démarche QVCT, des conseils pratiques sur l'élaboration du DUERP ou encore des conseils en prévention...

C'est pourquoi Odalia a mis en place une **ligne téléphonique** et une **adresse mail** dédiées :

☎ 0800 00 80 83

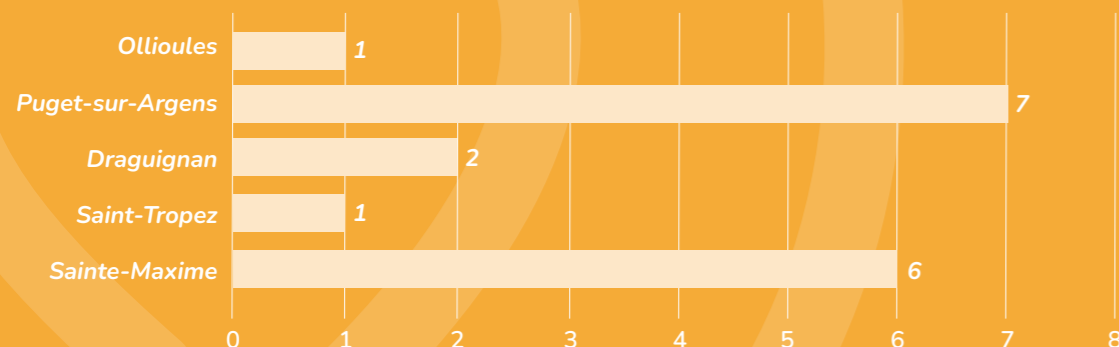
✉ santedudirigeant@odaliasante.fr



BILAN 2024

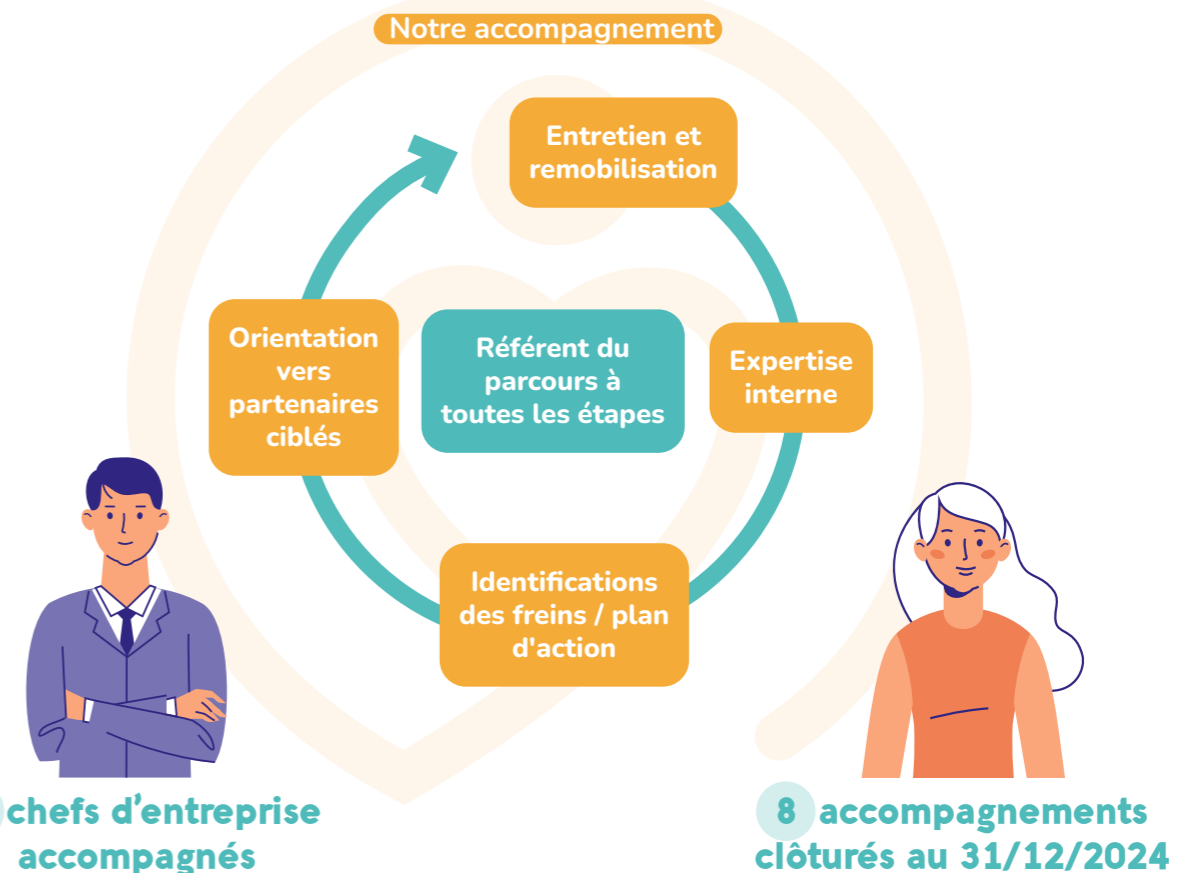
17 rendez-vous Offre Premium honorés : 6 femmes et 11 hommes

Lieux des rendez-vous Offre Premium

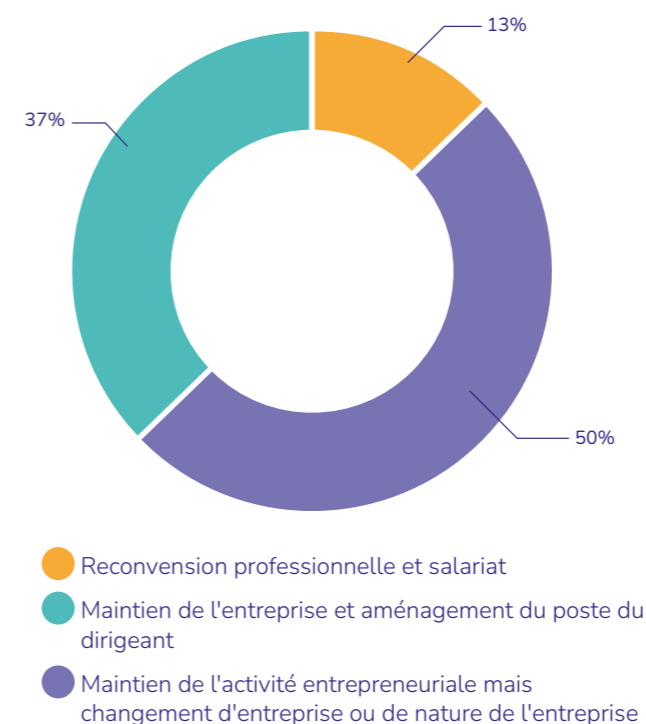


OSMOSE, LE DISPOSITIF D'ACCOMPAGNEMENT POUR LES CHEFS D'ENTREPRISE

- Mis en place en juin 2024
- Développement de collaborations de travail et partenariats



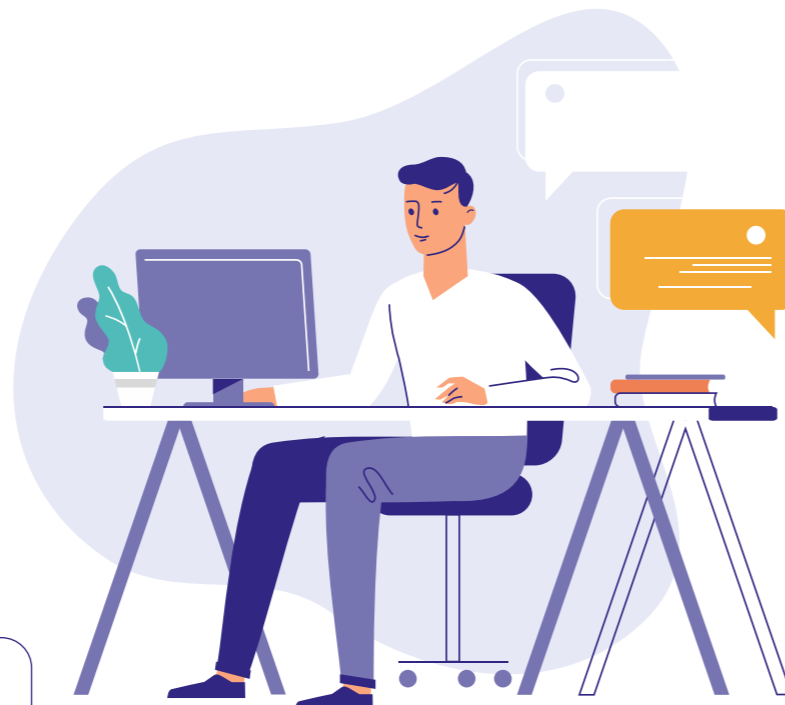
Devenir des chefs d'entreprise à la fin de l'accompagnement



NOS PROJETS DIGITAUX

NOTRE OBJECTIF

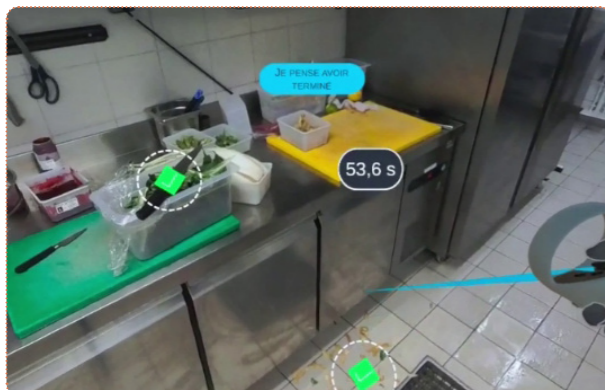
Développer des projets digitaux et innovants en santé au travail pour renforcer la culture de la prévention auprès de nos entreprises adhérentes, mais aussi, au niveau de la région.



PLUSIEURS PROJETS LANCÉS EN 2024

La réalité virtuelle (VR) avec notre partenaire Wixar

- › Un projet régional (Présanse Paca-Corse) visant à développer une modalité innovante de sensibilisation aux risques professionnels.



- › Un projet porté par la majeure partie des services de Présanse Paca-Corse. Un groupe de pilotage composé de 10 référents répartis parmi les SPSTI participants dont la mission est de créer de A à Z des expériences de

prévention en réalité virtuelle.

- › Tests de nos expériences VR auprès des saisonniers durant l'été 2024 → **100%** des participants étaient satisfaits de leur expérience.
- › Fin 2024, **8 expériences** complètes étaient déjà réalisées et de nouvelles thématiques sont en cours de réalisation.

Notre plateforme e-learning moodle « Odalía Academy »

- › L'intégration d'une toute nouvelle plateforme LMS (Learning Management System) pour développer notre offre e-learning auprès de nos adhérents mais également en interne.
- › Un changement de prestataire E-learning pour permettre une meilleure maîtrise et une mise à jour régulière des contenus.
- › Création par l'équipe e-learning de modules aux thématiques diversifiées en Français et en Anglais.
- › Près de **2 500 utilisateurs** inscrits lors de la saison estivale. Près de 20% de ces inscrits sont allés au bout de leur module e-learning.
- › Projets pour l'année prochaine : développer de nouvelles thématiques, améliorer l'expérience utilisateur et offrir du contenu ludique.

LE LOGICIEL MAP (MON APPROCHE PRÉVENTION) ÉDITÉ PAR NOTRE PARTENAIRE ADMDP

Le choix d'un nouvel outil métier dédié à l'accompagnement de nos adhérents dans leurs démarches réglementaires de prévention.

MON DIAGNOSTIC PRÉVENTION (MDP)

Cet outil, digital et interconnecté, aide et accompagne les employeurs dans leurs démarches de prévention des risques professionnels. Simple et modulable, pour tous types d'entreprises et grâce à des questions réparties en 5 étapes : les entreprises pourront réaliser un état des lieux de leur prévention.

Lors d'une visite dans les locaux de l'entreprise, réalisée par un de nos experts, le diagnostic sera approfondi afin de délivrer la Fiche d'Entreprise, document réglementaire obligatoire.

Cette étape complètera automatiquement le tableau d'indicateurs et accompagnera l'employeur dans la rédaction de son Document Unique d'Évaluation des Risques Professionnels.

MON DOCUMENT UNIQUE (MDU)

Grâce à la mise en place du Diagnostic Prévention, MDP génère la structure du Document Unique d'Évaluation des Risques Professionnels (DUERP).

Parmi l'ensemble des données proposées par MDU, l'entreprise pourra choisir et adapter à ses activités, les situations de travail à risques et les mesures de prévention existantes ou à mettre en place. Celles-ci peuvent même être pré-cochées par les données de la Fiche d'Entreprise.

Chaque situation est reprise dans des tableaux interactifs facilitant le remplissage de l'évaluation des risques et du plan d'action.



AGRÉMENT, PROJET DE SERVICE, CERTIFICATION ET CONTRAT PLURIANNUEL D'OBJECTIFS ET DE MOYENS

L'AGRÉMENT

Notre association est soumise à un agrément quinquennal délivré par la DREETS (Direction Régionale de l'Économie, de l'Emploi, du Travail et des Solidarités).

Selon la décision du 18 février 2025, notre Association est agréée sur le département du Var :

- pour l'ensemble des secteurs interprofessionnels ;
- pour assurer les missions de santé au travail pour les travailleurs temporaires ;
- pour assurer la surveillance médicale des travailleurs des entreprises extérieures intervenant dans les installations nucléaires de base.

Cet agrément, délivré pour 5 ans, assure les critères essentiels de conformité du service et la conformité avec l'offre socle de service (prévention, suivi médical et maintien en emploi) qui se veut proactive, de proximité, lisible, accessible, de qualité et homogène. Il vise un accompagnement appuyé des TPE/PME et publics vulnérables, et s'articule avec la certification et le contrat pluriannuel d'objectifs et de moyens (CPOM).

LE PROJET DE SERVICE 2025 - 2029

Le projet de service est un outil de pilotage interne qui définit pour les 5 prochaines années nos missions et nos objectifs prioritaires.

Nous avons réactualisé notre projet de service en 2024. Il est élaboré par la Commission Médico-Technique (CMT), soumis à l'approbation du Conseil d'Administration et de la Commission de Contrôle puis mis en œuvre par le directeur du SPSTI. Il conditionne l'obtention de l'agrément délivré par la DREETS PACA.

Il est structuré autour de 3 axes

- Axe 1 :** Promouvoir et renforcer la prévention primaire et secondaire des risques professionnels.
- Axe 2 :** Améliorer le maintien en emploi.
- Axe 3 :** Renforcer le suivi médical individuel du salarié, la préservation générale de la santé du salarié et de l'employeur.

Pour plus de détails, vous pouvez le consulter [en cliquant ici.](#)



LA CERTIFICATION

La loi du 2 août 2021 a prévu que chaque SPSTI va devoir faire l'objet d'une procédure de certification, réalisée par un organisme indépendant, à l'aide d'un référentiel.

Les objectifs de cette certification sont les suivants :

- Assurer** la cohérence, l'efficacité et la qualité des prestations délivrées aux entreprises et à leurs employés.
- Garantir** que l'ensemble des services fournis par les SPSTI, ainsi que les processus associés, sont effectués de manière cohérente et efficace.
- Inciter** chaque SPSTI à s'engager dans une dynamique de progression continue, d'assurance qualité et de proactivité.

Le 28 août 2023, le référentiel AFNOR SPEC 2217 : certification des Services de Prévention et de Santé au Travail Interentreprises (SPSTI) a été publié. Trois niveaux de certification sont définis, respectivement pour une durée de deux ans, de trois ans et de cinq ans.

Les SPSTI ont jusqu'au 1^{er} mai 2025 pour obtenir leur certification. Pendant ce délai, les agréments arrivant à échéance peuvent être renouvelés. Nous allons préparer le **niveau 1 de certification** qui encadre la phase d'engagement des procédures. Il ne peut excéder 2 ans et n'est pas renouvelable. Il atteste de l'engagement du SPSTI par la mise en œuvre des moyens humains, organisationnels et fonctionnels que le SPSTI a déployé pour répondre aux exigences ainsi que la maîtrise des outils d'évaluation.

LE CONTRAT PLURIANNUEL D'OBJECTIFS ET DE MOYENS

Mardi 14 janvier 2025, nous avons signé notre Contrat Pluriannuel d'Objectifs et de Moyens en partenariat avec la DREETS PACA et la Carsat Sud-Est.

S'inscrivant dans une dynamique de synergie des acteurs de la santé, le CPOM comporte 2 volets :

- la prévention de la désinsertion professionnelle,
- la prévention du risque routier.

Véritable feuille de route stratégique, le CPOM s'inscrit dans les priorités définies par le Plan Régional de Santé au Travail (PRST). Pour notre SPSTI, il s'agit d'un engagement concret autour de ces deux axes principaux en réaffirmant ainsi notre rôle central dans la prévention des risques professionnels et le maintien en emploi des salariés.

Pour plus de détails, vous pouvez le consulter [en cliquant ici.](#)



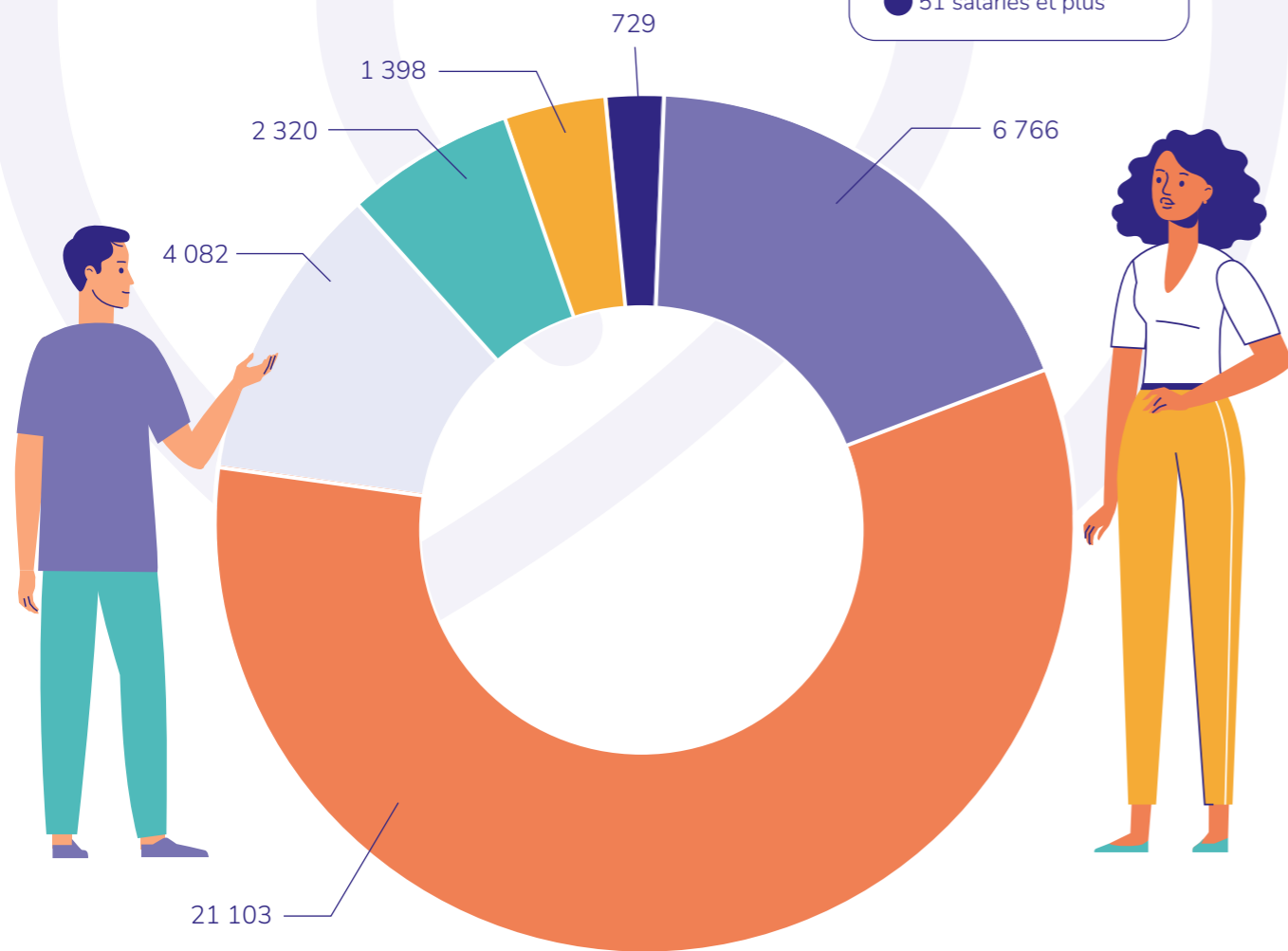
NOS ENTREPRISES ADHÉRENTES

36 398

entreprises adhérentes

Répartition des entreprises par tranches d'effectifs

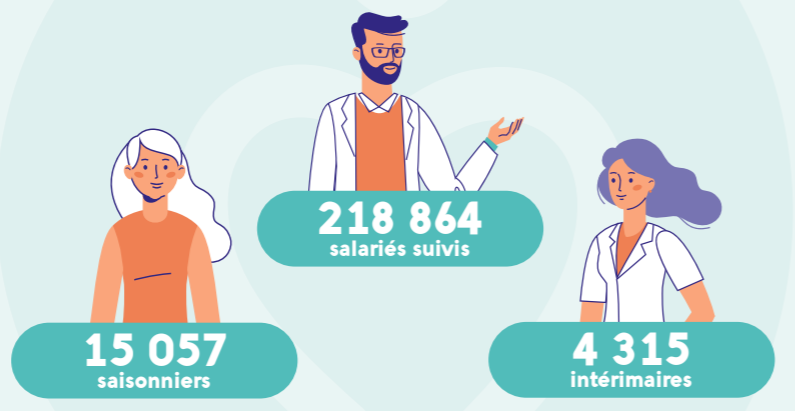
- 0 salarié au 1^{er} janvier
- 1 à 5 salariés
- 6 à 10 salariés
- 11 à 20 salariés
- 21 à 50 salariés
- 51 salariés et plus



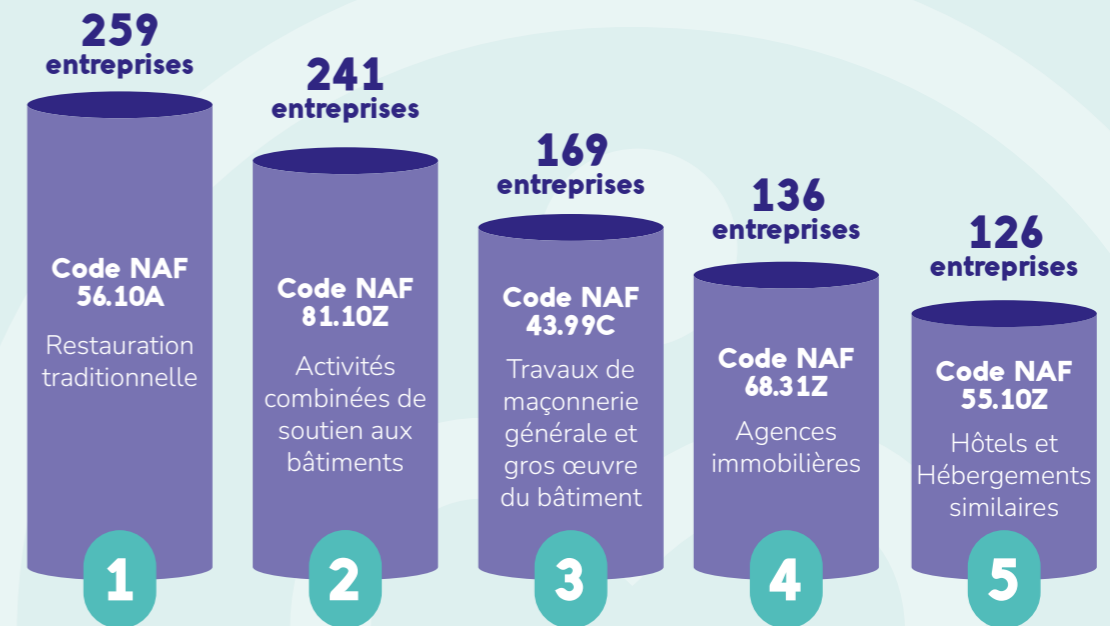
UN NOUVEAU LOGICIEL MÉTIER : PADOA

Le déploiement du logiciel métier Pulse a considérablement impacté notre capacité à vous offrir un service fluide et performant. Ainsi, au vu des nombreux dysfonctionnements rencontrés en 2024, le choix du logiciel Padoa s'est révélé comme une évidence. Cette nouvelle interface va permettre aux entreprises adhérentes une gestion simplifiée et centralisée de leurs démarches santé au travail.

Les effectifs surveillés



TOP 5 des secteurs d'activité



Quoi de neuf au Service Relations Adhérents ?

- ♥ Deux nouveaux postes ont été créés : les Chargées de Relations Adhérents.
- ♥ Leur mission : rencontrer nos nouveaux adhérents afin de leur présenter notre Service de Prévention et de Santé au Travail.

Ce rendez-vous est un véritable temps d'échange au cours duquel nos Chargées de Relations Adhérents prennent le temps de répondre à toutes les questions du nouvel adhérent.

Les Chargées de Relations Adhérents présentent au nouvel adhérent :

- ♥ le fonctionnement général de notre SPSTI (les instances, l'agrément, les pôles)
- ♥ l'offre socle
- ♥ l'offre spécifique
- ♥ l'offre complémentaire
- ♥ l'espace adhérent en ligne et ses fonctionnalités
- ♥ l'outil ADMDP : importance de l'autodiagnostic, la FE et le DUERP
- ♥ les documents à transmettre au SPSTI
- ♥ actualités : calendrier des ateliers de la prévention, événements santé travail...
- ♥ présentation des ressources documentaires à disposition de l'employeur : site internet Odalia, Presanse Paca, INRS, OPPBTP...

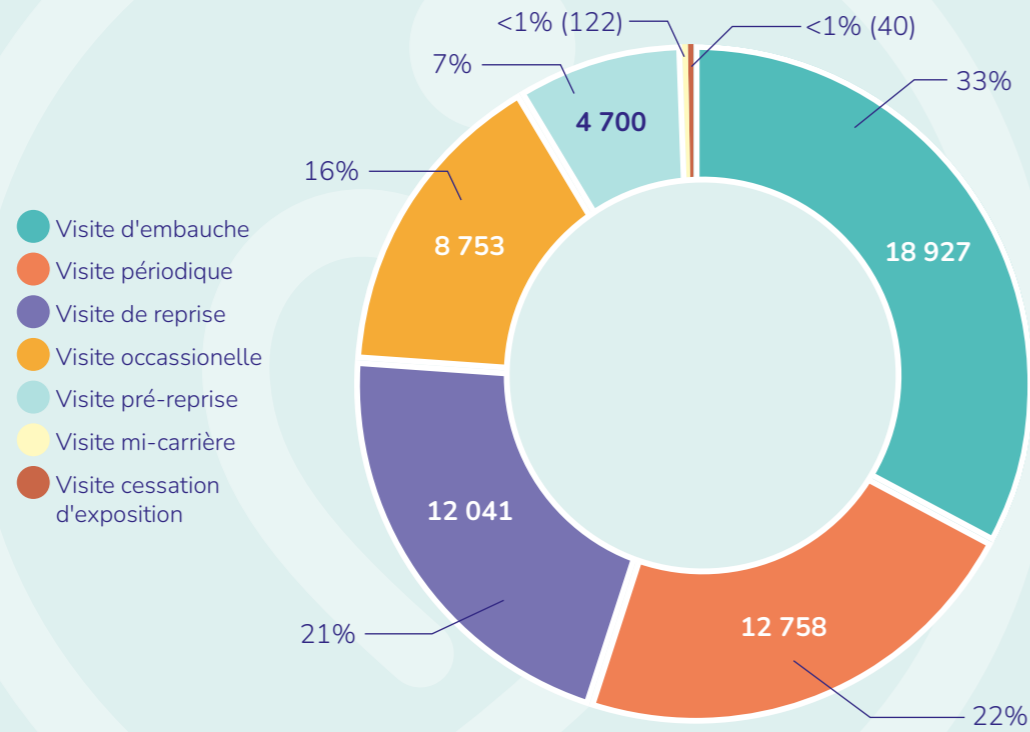
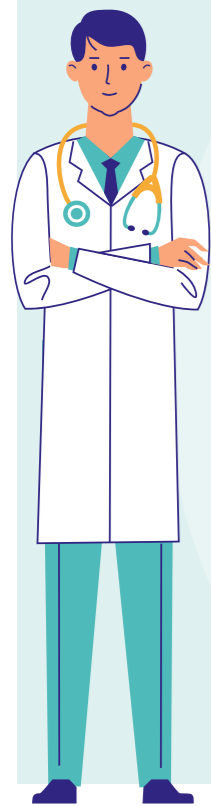
Sur l'année 2024, elles ont réalisé plus de 600 rendez-vous avec nos nouveaux adhérents. Les retours de satisfactions sont très positifs.

Les chargées de relations adhérents remettent à l'adhérent un support A3 « Affichage réglementaire » ainsi qu'une pochette avec différents flyers d'information.

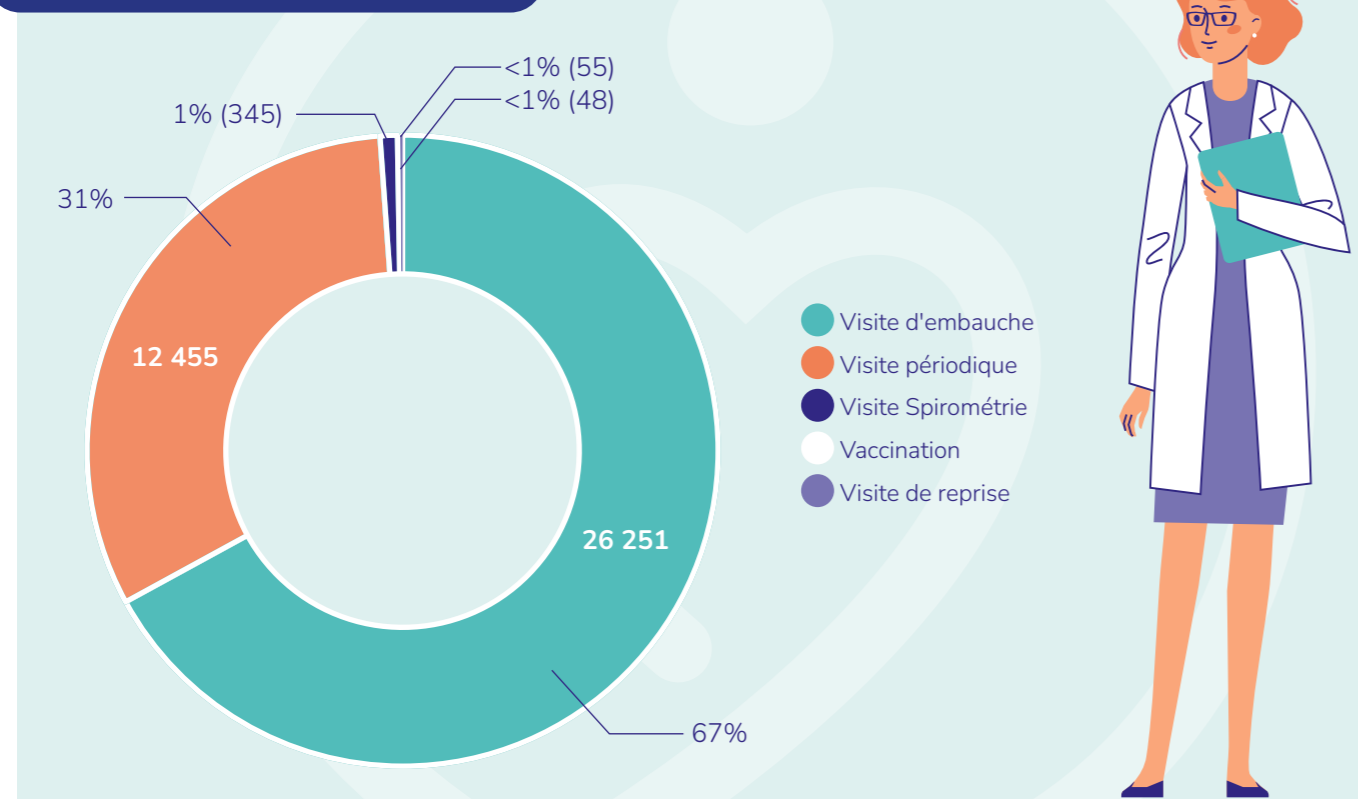


LES VISITES MÉDICALES

Visites Médecins 2024

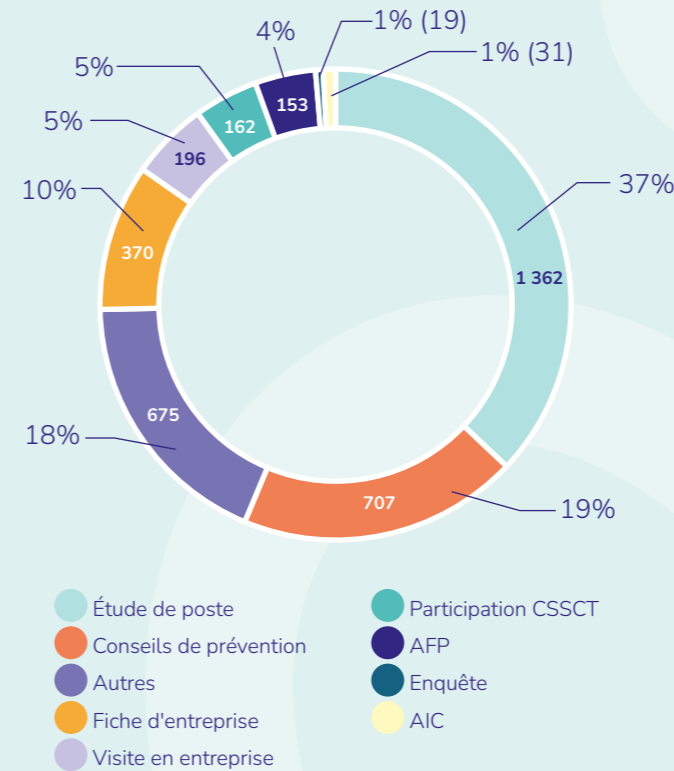


Visites Infirmier(e)s 2024

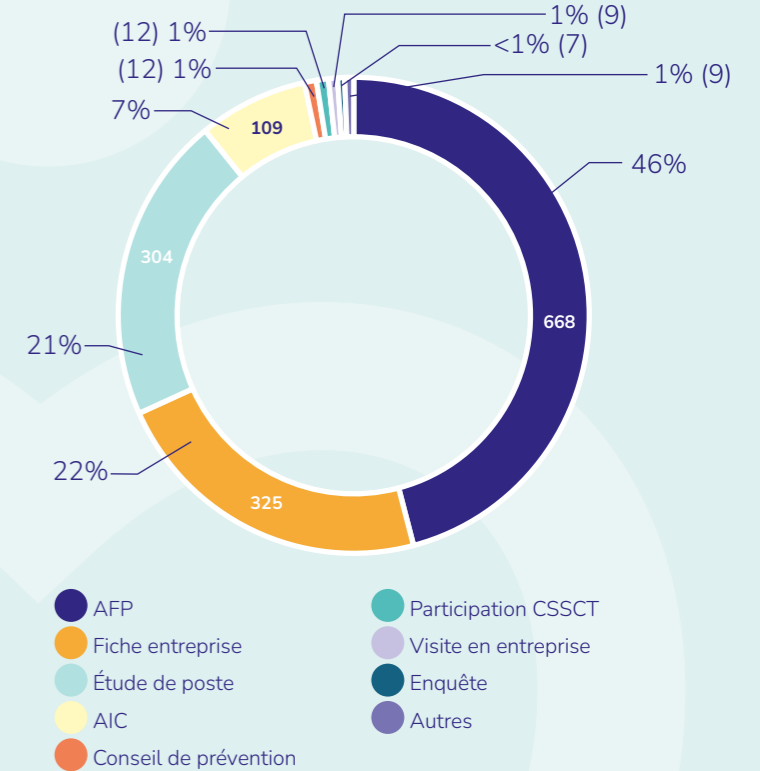


LES ACTIONS EN MILIEU DE TRAVAIL

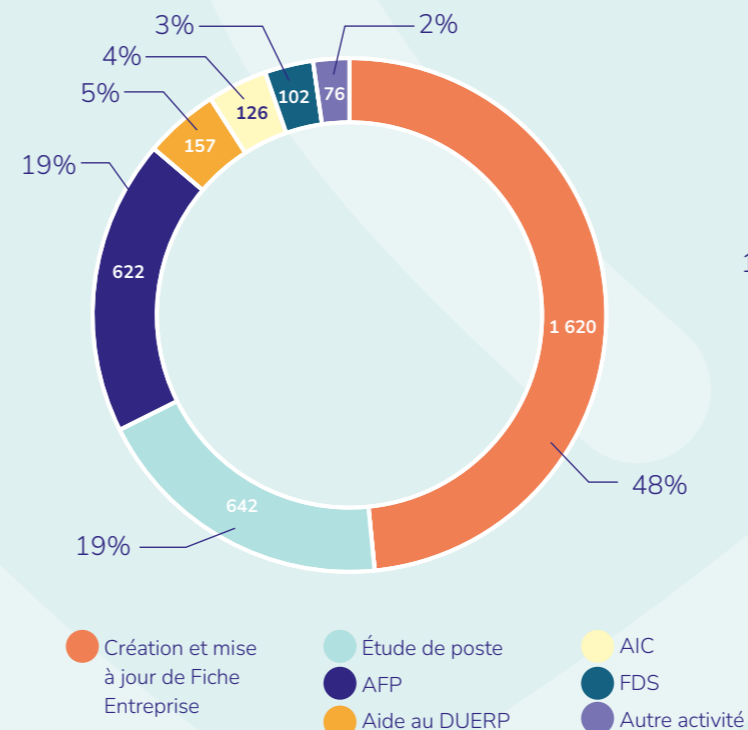
AMT Médecins 2024



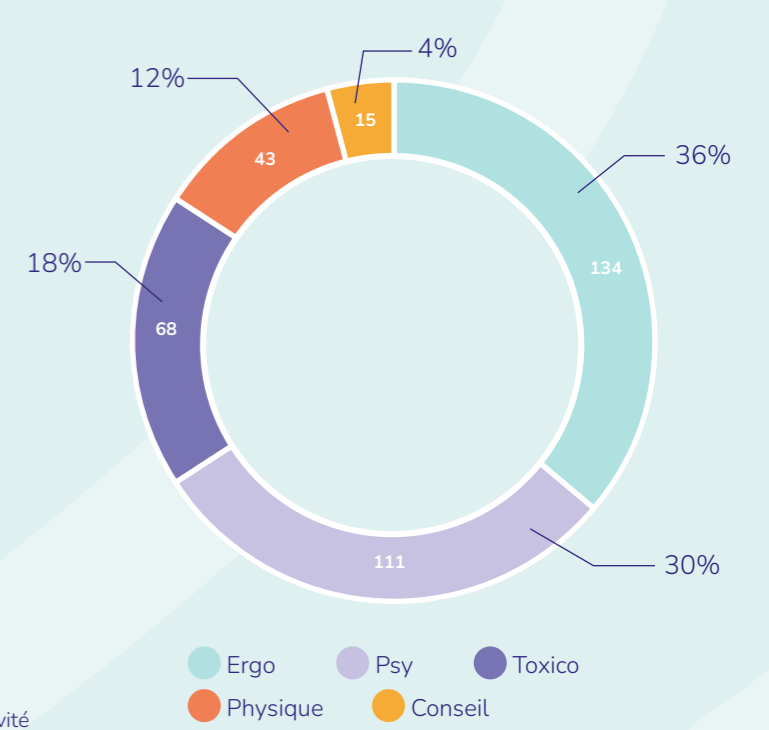
AMT Infirmier(e)s 2024



AMT AST 2024



AMT IPRP 2024



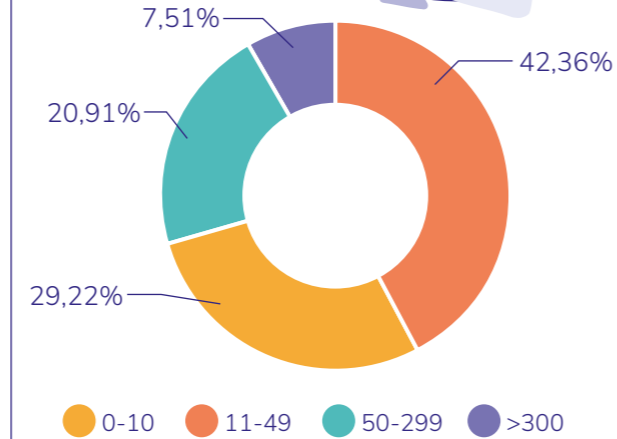
LE PÔLE TECHNIQUE

Chargé du soutien des équipes médicales pour accompagner les adhérents dans la prévention des risques professionnels, le Pôle Technique est composé de 28 Assistantes en Santé au Travail (AST) évoluant au sein des différentes équipes pluridisciplinaires, ainsi que de 10 Intervenants en Prévention des Risques Professionnels (IPRP) :

- ♥ 3 ergonomes ;
- ♥ 2 psychologues ;
- ♥ 1 ingénieur en prévention des risques chimiques ;
- ♥ 1 ingénieur en prévention des risques professionnels ;
- ♥ 2 techniciens en mesure des risques chimiques et physiques ;
- ♥ 1 chargé de projet en activité physique adaptée.

2024 marque une hausse de l'activité avec 511 entreprises qui ont bénéficié d'un accompagnement spécialisé (dont 371 dossiers clôturés), proposé par les IPRP à la demande du Médecin du Travail. L'activité du Pôle consiste également à conseiller et former les employeurs dans le cadre des ateliers de la prévention organisés tout au long de l'année dans

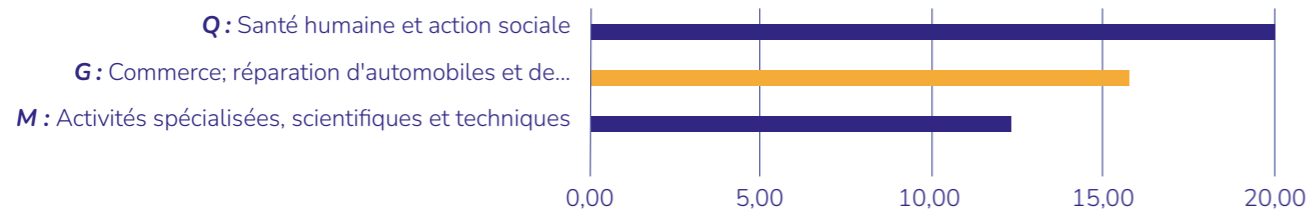
Répartition des AMT des IPRP par taille d'entreprise (%)



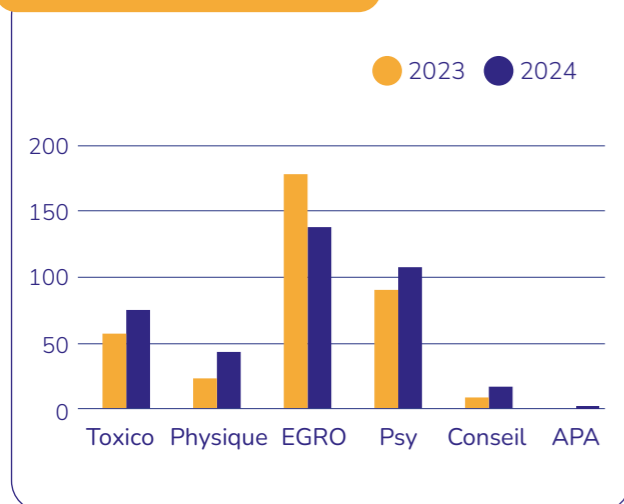
nos centres médicaux. Au regard des enjeux liés à l'élaboration des documents uniques d'évaluation des risques professionnels, mais aussi aux nouvelles obligations, l'offre « ateliers et webinaires » tend à se diversifier.

Le Pôle Technique s'est doté d'une nouvelle compétence pour le déploiement d'une nouvelle offre de service en activité physique adaptée depuis décembre 2024.

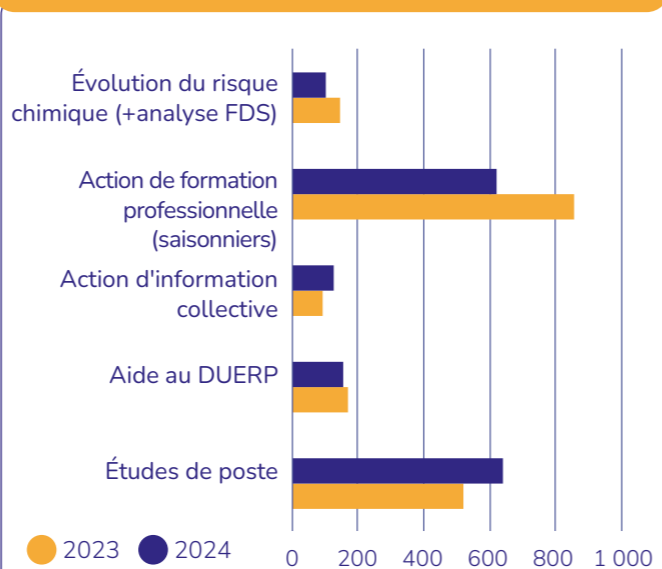
AMT 2024 - Secteur d'activité (%)



Évolution des AMT des IPRP



Évolution des AMT des Assistants en Santé au Travail

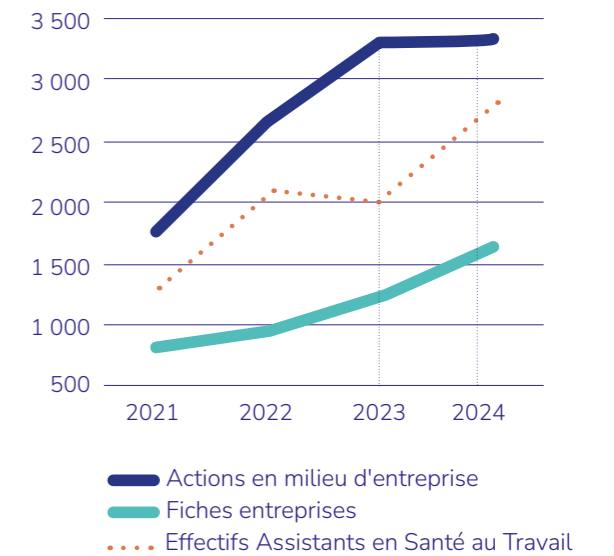


L'équipe d'Assistants en Santé au Travail, rattachée au Pôle Technique, a vu ses effectifs augmenter.

Si l'activité a été maintenue, un effort particulier se poursuit dans le cadre des réalisations des fiches entreprises. En effet, depuis qu'Odalía s'est équipée d'un nouvel outil métier, la fiche entreprise est devenue un incontournable dans la réalisation du DUERP, et un réel outil au service de l'adhérent.

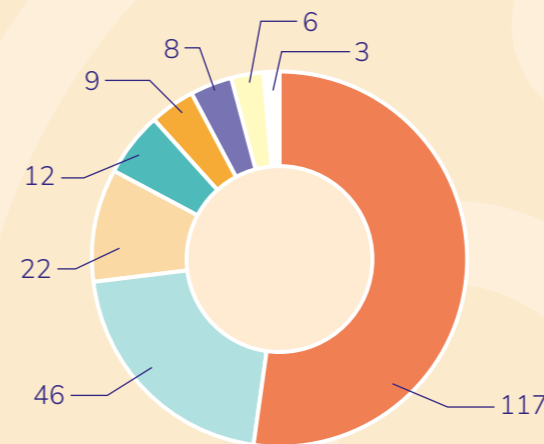
Les activités digitales sont de plus en plus favorisées pour permettre le suivi des travailleurs saisonniers, dont l'activité se concentre sur les territoires côtiers.

AMT - Fiches Entreprises



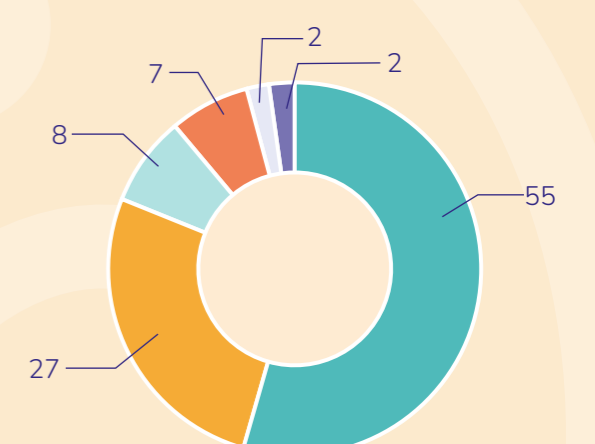
Bilan des ateliers et webinaires

Participation aux ateliers (nombre adhérents)



- DUERP
- RPS/QVCT
- Fondamentaux de la prévention
- Fiches de données de sécurité
- Exosquelettes
- Ergonomie
- Risque chimique
- Bruit

Participation aux webinaires (nombre adhérents)



- Travail sur écran
- Fatigue visuelle
- Risque chimique
- Travail à la chaleur
- Bruit
- Vibration



LES ACTIONS DU PÔLE MAINTIEN EN EMPLOI

LE PÔLE MAINTIEN EN EMPLOI

Est constitué de 2 Dispositifs d'accompagnement :

- La Cellule Maintien en Emploi (CME) pour les salariés.
- OsmOSE, le dispositif de maintien en activité pour les chefs d'entreprise.

Public concerné : salariés et chefs d'entreprise dont l'état de santé laisse présager un risque pour le maintien de son emploi.

L'Équipe en 2024 :

- 1 Médecin Coordinateur
- 1 Médecin du Travail
- 1 assistante administrative
- 1 Référente Technique chargée de maintien
- 2 Chargées de Maintien

LA CELLULE MAINTIEN EN EMPLOI

3 niveaux d'accompagnement

- Informations/ Conseils.**
- Niveau 1 :** Salariés dont l'inaptitude est prévue prochainement et le temps insuffisant pour proposer un accompagnement: atelier « Sécurisation du Parcours Professionnel ».
- Niveau 2 :** Salariés pour qui on a suffisamment de temps (min. 3/6 mois): Mise en place et suivi d'un **plan d'action élaboré en pluridisciplinarité**, en équipe en interne +/- avec nos partenaires en externe. **Clôture du dossier quand optimisation de la situation.** Bilan à 6 mois et à 1 an.

Nos actions collectives

- Comité de pilotage et participation à la SEEPH 2024, avec plusieurs actions sur la semaine ;
- Salon Défi RH de la CCI du Var ;
- Participation à des soirées réseau pour communiquer sur nos dispositifs ;
- Ateliers de prévention de la Désinsertion professionnelle avec la CARSAT ;
- Rencontre et développement de collaboration de travail avec les partenaires du maintien ;
- Développement des partenariats (rencontres pour améliorer le travail en collaboration) et mise en place de nouveaux partenariats (notamment pour OsmOSE).

Les données clés 2024

La Cellule PDP en 2024



1015 salariés orientés par les médecins du travail (29% d'augmentation)

- 734 en Niveau 2
- 281 en Niveau 1



769 salariés accompagnés (+60%/2023)

- 600 en Niveau 2
- 129 en Niveau 1
- 40 infos/conseils



72% des salariés orientés ont appelé (seulement 56% la 1^{ère} année)



Une majorité de femmes (63%)

23% des salariés ont une RQTH à l'entrée dans le dispositif

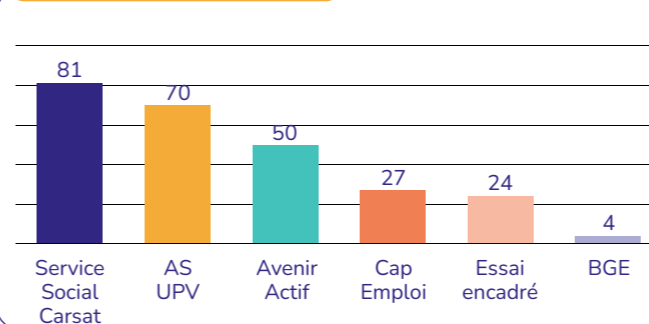
3 métiers plus représentés :

- Employés libre service
- Aides à domicile
- Aide soignantes

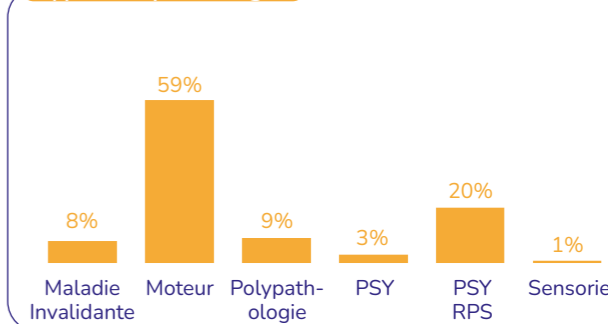
Âge moyen des salariés orientés : 45 ans

Notre activité 2024 en Niveau 2 sur les 252 dossiers clôturés au 31 décembre

Les orientations en 2024



Types de pathologies



Notre activité en Niveau 1

- 129 salariés ont participé à notre atelier « Sécurisation du parcours professionnel » :
- Organisation de 21 ateliers sur le département

UN TAUX DE SATISFACTION DE 100%

(76 % très satisfaits et 24 % de satisfaits)

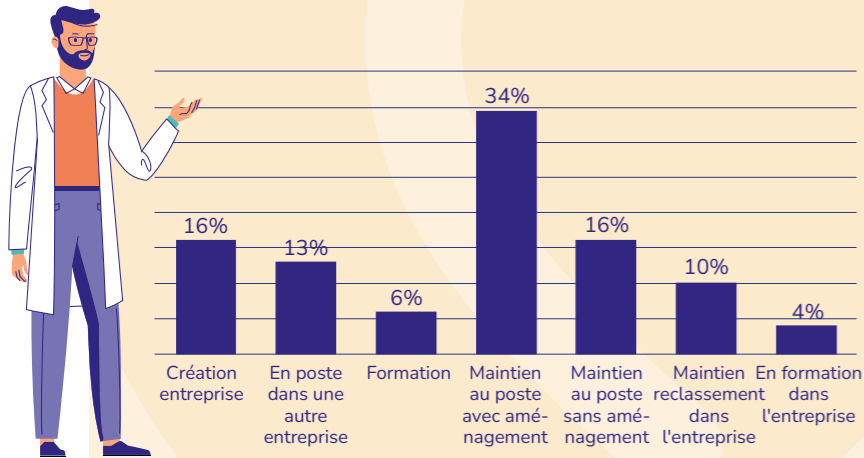
Bilan 2024 pour 252 dossiers clôturés

50%
des accompagnements finalisés sans licenciement pour inaptitude alors que prévisible.

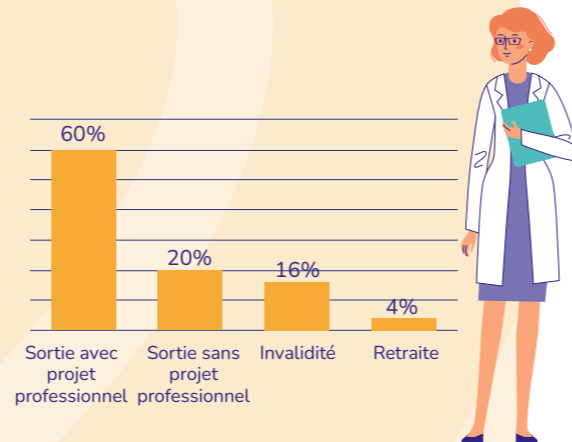
49%
des salariés sont maintenus en Emploi

Une durée moyenne d'accompagnement **de 6 mois**

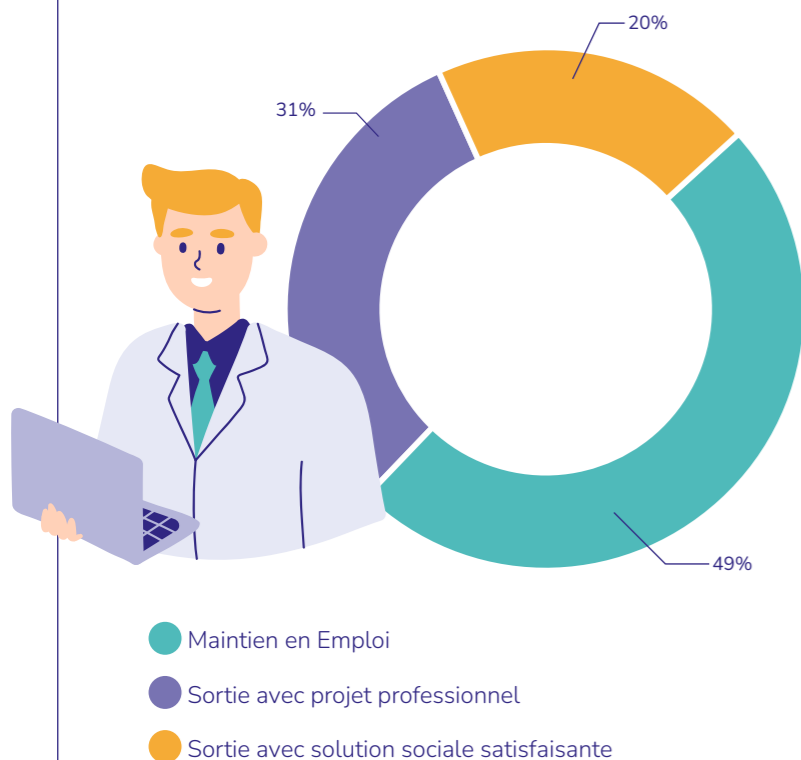
Maintien en emploi



Pas de maintien en emploi



En conclusion, sur les 252 accompagnements clôturés



Que sont-ils devenus ?

Rappel des salariés dont l'accompagnement a été clôturé il y a 1 an :

78 %
DE MAINTIEN EN EMPLOI

en poste dans l'entreprise ou une autre entreprise, en création d'entreprise ou en formation qualifiante



Focus sur notre atelier « Inaptitude et après ? »

La Cellule Maintien en Emploi propose aux salariés orientés alors que l'inaptitude est prévisible à moins de 3 mois, un atelier pour les remobiliser et les informer sur la suite de leur parcours professionnel.

Objectif :

Donner aux salariés des ressources pour préparer leur **transition professionnelle** en s'appuyant sur des **conseils pratiques**. Ces sessions sont essentielles pour prévenir les ruptures de parcours et redonner confiance aux salariés.



PRIORITÉS 2025 DU PÔLE MAINTIEN EN EMPLOI

↗ Être davantage présent dans les entreprises afin de les accompagner sur le maintien en emploi de leurs salariés et les informer sur les dispositifs PDP mobilisables.

↗ Mettre en place des actions de prévention primaire en matière de maintien en emploi, avec notamment la mise en place d'ateliers collectifs de sensibilisation à la PDP pour les adhérents.

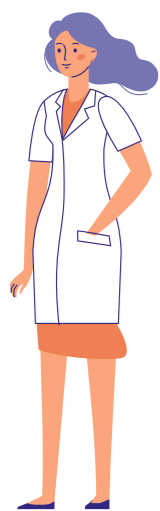
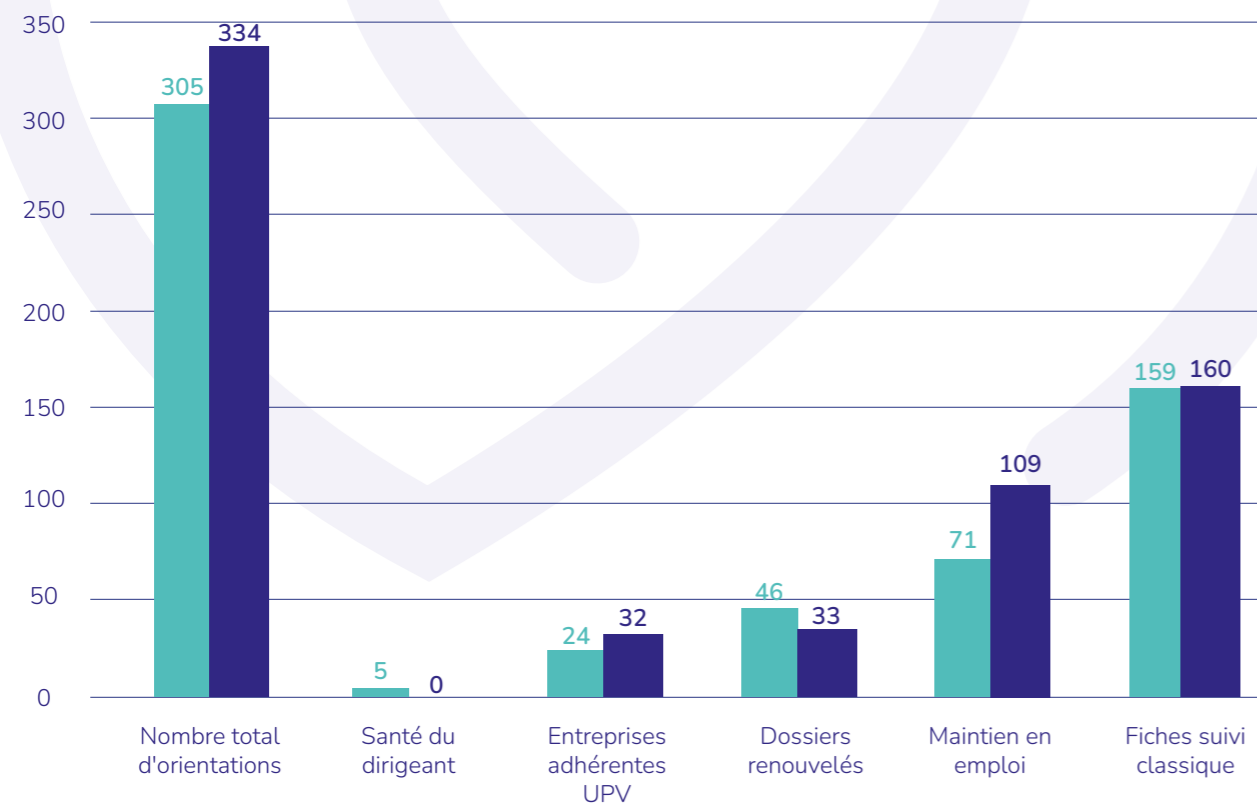


LE SERVICE SOCIAL

Afin de respecter les dispositions réglementaires, nous nous sommes dotés en 2013 des prestations d'un service social en signant une convention avec l'Union Patronale du Var. Désormais, des assistantes sociales de l'UPV peuvent être amenées à intervenir dans tout le département auprès de nos adhérents. En étroite collaboration avec le Médecin du Travail, l'Assistante Sociale a pour mission d'accompagner les salariés dans leurs difficultés quotidiennes, qu'elles soient d'ordre personnel ou professionnel.

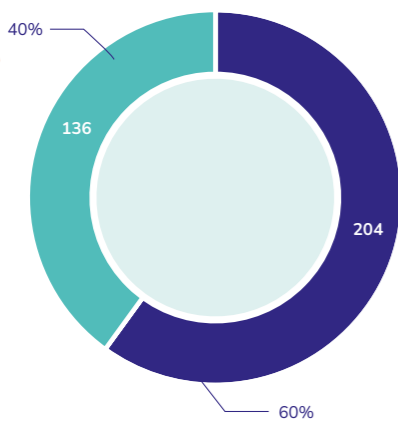
Dossiers affectés par nos équipes

● 2023 ● 2024

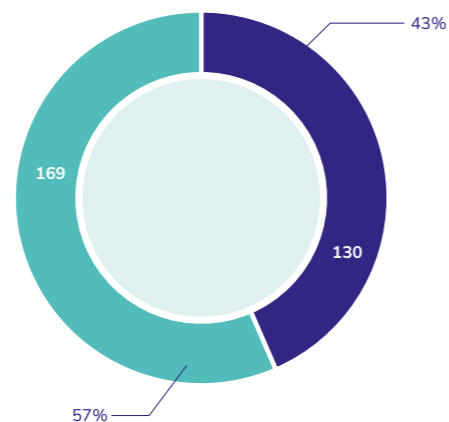


Femmes

● 2023 ● 2024

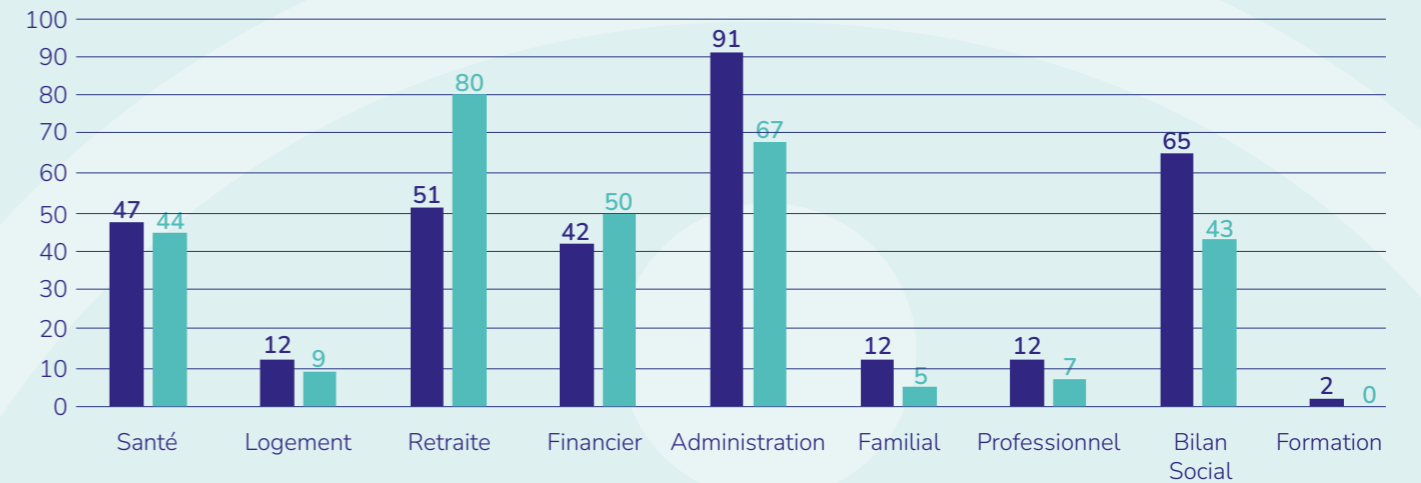


Hommes



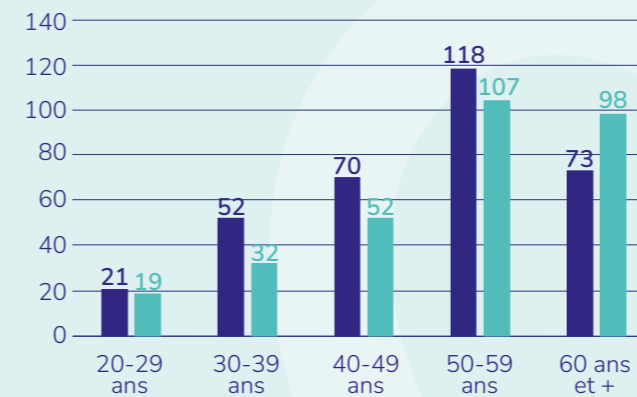
PROBLÉMATIQUES

● 2023 ● 2024



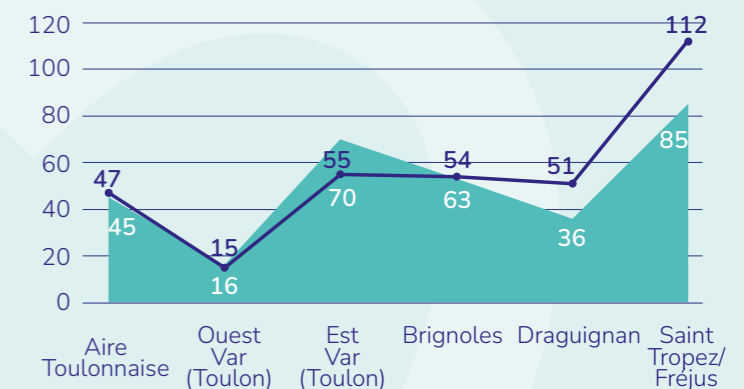
CLASSE D'ÂGE

● 2023 ● 2024



SECTEUR GÉOGRAPHIQUE

● 2023 ● 2024



SECTEUR D'ACTIVITÉS

	2023	2024
Grande distribution	29	30
Entreprises nettoyage	23	21
Transports / Ambulance VSL	13	16
Collectivités	16	10
Prestations humaines	22	31
Aide à domicile	23	20
Intérim	10	6
Bâtiment (gros œuvre et second œuvre)	33	35
Laboratoire	2	6
Commerce	71	43
Maison de retraite	13	15
Foyer hébergement	3	5
Clinique / Hôpital	18	6

	2023	2024
Banque	0	0
Hôtellerie / restauration	16	22
Cinéma / loisirs / sport	10	8
Sécurité	0	4
Cabinet assurance	2	1
Fabrication (usine)	14	15
Terrain camping / caravaning	0	1
Cabinet médical	4	1
Action sociale	2	2
Cabinet architecture	2	0
Régie publicitaire	2	0
Syndic / agence immobilière	2	3
Enseignement	2	1
Non renseigné	2	3

LA COMMUNICATION

ÊTRE PRÉSENT SUR LE DIGITAL

Suite à la refonte du site internet dernier trimestre 2023, l'année 2024 a permis de renforcer la communication digitale par le biais de différentes actions :

- ♥ Publications plus régulières sur **les réseaux sociaux LinkedIn, Facebook, Youtube** avec notamment la planification de certains contenus grâce à l'outil Swello.
- ♥ La **création** plus régulière de **contenus vidéos et photos** grâce à l'embauche d'un Chargé de Contenu Multimédia en alternance.
- ♥ Envoi de **Newsletters** bimestrielles en partenariat avec le réseau régional **Présanse Paca-Corse**. Cette lettre d'information est envoyée à nos entreprises adhérentes avec les actualités d'Odalía et les actualités de Présanse.

♥ **Le partenariat avec Présanse Paca-Corse** a permis à Odalia d'être visible sur différents outils : réseaux sociaux, photos, vidéos et plus précisément la participation à un podcast sur la réorganisation des espaces de travail.



ÊTRE SOLIDAIRE

Depuis quelques années, Odalia s'inscrit de plus en plus dans des actions solidaires.

Organisation de collecte de sang

En 2024, pour la 2^{ème} année consécutive, une collecte de sang a été organisée au siège administratif en **partenariat avec l'Établissement Français du Sang**. Ouverte aux entreprises adhérentes, à nos collaborateurs et aux particuliers, cette nouvelle opération solidaire et citoyenne a mobilisé **32 personnes dont 12 nouveaux donneurs**. **1 don = 3 vies sauvées.**



Salon de l'Afuzi



ÊTRE PLUS PROCHE DES ADHÉRENTS

Cette année, les équipes d'Odalía ont participé à différents salons et événements économiques locaux. Objectif : être davantage au contact des entreprises. L'occasion de rappeler nos missions, promouvoir notre nouvelle offre à destination des chefs d'entreprises et faire découvrir la prévention par la réalité virtuelle.

- ♥ L'Eco du Golfe le 04 avril ;
- ♥ Salon de l'Afuzi le 18 avril ;
- ♥ Team Phoenix le 03 juin ;
- ♥ Nos Patrons ont du talent, le 27 juin ;
- ♥ Salon Var Up, le 26 septembre.

Var Up



Var Up



Participation à la Foulée des Gazelles

Pour cette 16^{ème} édition, 985 coureuses et marcheuses se sont mobilisées. Parmi elles, **68 participant(e)s ont représenté fièrement Odalia**. Grâce à leur engagement et à leur énergie, nos équipes **ont remporté la coupe du challenge du plus grand nombre de participant(e)s**. Bien

plus qu'une victoire sportive, ce trophée incarne les valeurs de solidarité dans la lutte contre le cancer du sein et la mobilisation sans faille de nos équipes autour de la prévention.



ÊTRE À L'INITIATIVE D'UNE TABLE RONDE SUR LA SANTÉ DES CHEFS D'ENTREPRISES

À l'occasion de la mise en place de l'Offre Santé des Chefs d'Entreprise, le **Service Communication** a organisé une **table ronde** suivie d'un **cocktail dinatoire** le **12 septembre 2024** au **Campus RCT** à **Toulon**.

Près de 300 chefs d'entreprises varois ont répondu présents à cette soirée, organisée **en partenariat** avec l'**Union Patronale du Var** et la **Fédération du BTP du Var**.

Cette table ronde a permis de lever le voile sur la santé des chefs d'entreprise qui est souvent un sujet tabou. **Fabien Piersanti**, Président de la Fédération du BTP du Var et Directeur Général du Groupe Piersanti, a partagé son expérience personnelle.

Deux médecins du travail de chez Odalia, ont alimenté le débat : le **Docteur Sandrine Julien**, qui a dressé le bilan des **premières visites** qu'elle a réalisées, et le **Docteur Vanessa Trovatto**, Directrice du Pole Maintien en Emploi chez Odalia, qui venait de lancer son dispositif d'accompagnement au **maintien en activité des dirigeants : OsmOSE**. L'intervention du Docteur Jean-Pierre Houppé, cardio-psychologue, auteur des ouvrages « Le cœur du bonheur » et « Prendre soin de son cœur », a permis de donner une dimension holistique à la santé des chefs d'entreprise.

L'engouement pour cet évènement a conforté Odalia dans son engagement en faveur de la santé des dirigeants.



LES SYSTÈMES D'INFORMATIONS

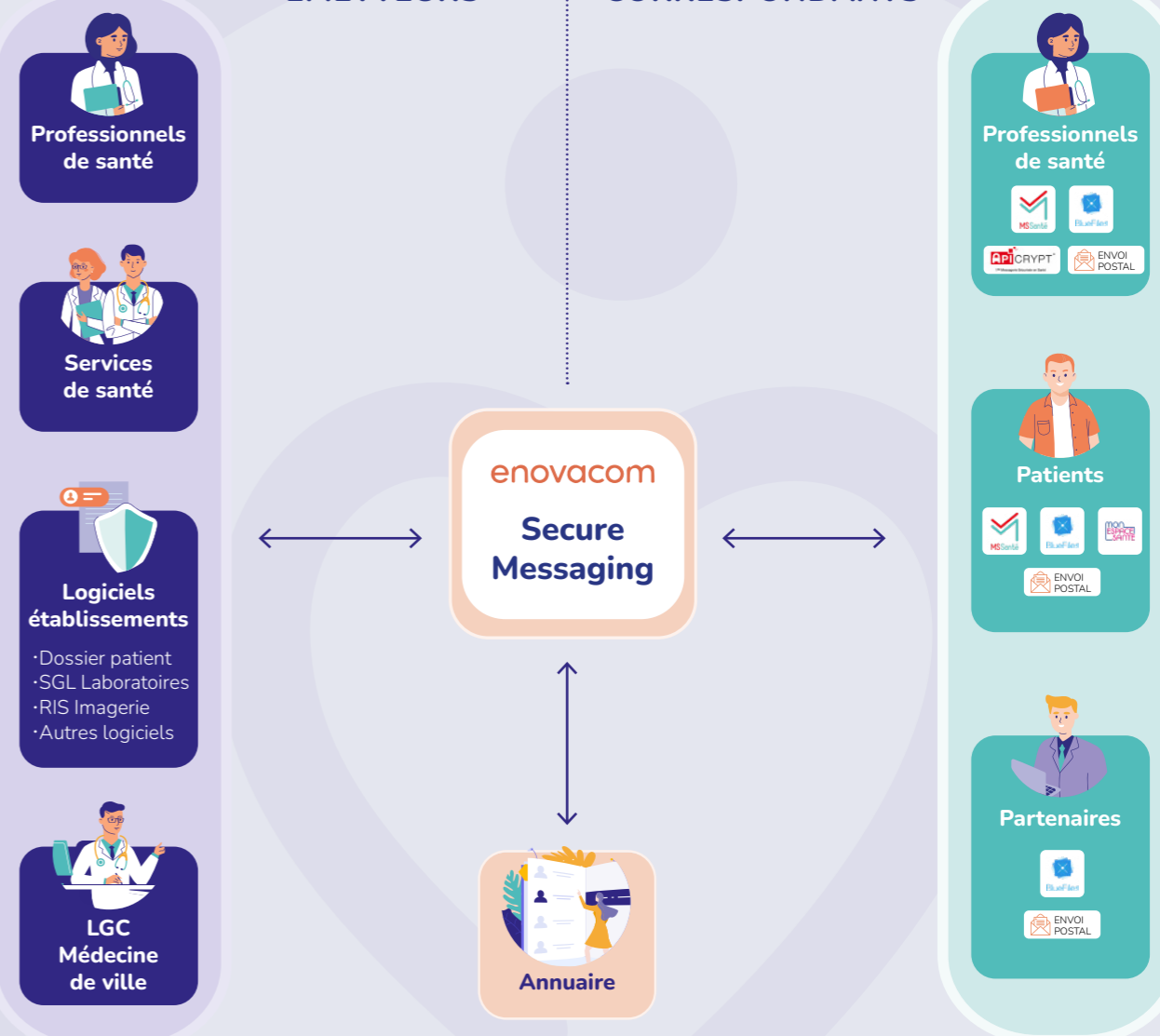
Nous avons mis en place avec Enovacom Secure Messaging une solution de messagerie sécurisée conçue pour les professionnels de santé.

Voici quelques points clés de cette solution :

- ✓ Sécurité et conformité :** Enovacom Secure Messaging assure la sécurité des échanges de données de santé en respectant les réglementations en vigueur.
- ✓ Modularité :** La solution est capable de gérer différents types d'adresses mail (MSSanté, Apicrypt, S/MIME, BlueFiles) avec un annuaire consolidé.
- ✓ Simplicité d'utilisation :** Les utilisateurs peuvent continuer à utiliser leur messagerie habituelle sans étapes supplémentaires, ce qui facilite l'adoption de la solution.

ÉMETTEURS

CORRESPONDANTS



LES MOYENS GÉNÉRAUX



Changement d'identité : l'AIST83 devient Odalia

- Il s'est matérialisé par le changement global de toutes nos enseignes sur les deux derniers mois de l'année, avec le soutien de notre partenaire Dullac.
- Il s'est traduit également à l'occasion de travaux de rénovation ou d'aménagement : Nous marquons notre changement d'identité en poursuivant les travaux de rénovation de nos locaux (relamping, peintures, réaménagements). Nous avons également intégré une nouvelle gamme de mobilier aux couleurs dynamiques de notre marque et des éléments de décoration visant à améliorer le bien-être au travail. Cette année l'espace accueil du



centre de Puget-sur-Argens a fait peau neuve et les mobiliers d'attente des centres de Draguignan, Sanary, La Seyne-sur-Mer ont été changés, de nouvelles plantes vertes ou cadres végétaux agrémentent certains espaces. D'autres travaux seront réalisés en 2025 sur les centres de Fréjus et Draguignan pour poursuivre ce changement d'identité.



Matériel :

Le service a encore cette année régulièrement investi pour l'acquisition de nouveaux appareils médicaux. 23 spirolysers, 11 visiolites et 5 audiolysers ont été distribués aux équipes médicales en 2024.

Rénovation des camions :

Les trois camions ont été personnalisés avec un marquage adhésif correspondant à notre nouvelle identité et l'intérieur a été rénové entièrement. Nouveaux éclairages, nouveaux sols, nouveau design intérieur, nouveaux appareils médicaux... Nos chauffeurs se font une joie d'accueillir les salariés à bord, pour de prochaines vacances !

Locaux :

- Acquisition en juin d'un plateau de 250m² au centre de St Maximin la Sainte Baume, avenue Gabriel Péri, nouvellement aménagé, qui accueille 3 bureaux de médecins, 2 bureaux d'assistantes, 2 bureaux de passage, une belle salle de réunion et une agréable cafétéria.
- Sous-location depuis le mois de septembre, à Flassans-sur-Issole, dans les locaux du transporteur Ducournau d'une surface comprenant un bureau médecin et un bureau assistante avec salle d'attente et sanitaires.

Flotte auto :

Près de 30 véhicules Toyota ont été affectés aux collaborateurs ATST et IPRP et 4 véhicules de service ont été mis à disposition en autopartage pour les équipes de Draguignan et Brignoles. Le verdissement de la flotte se poursuivra en 2025 avec le déploiement d'autres véhicules à faible impact carbone.

Des changements importants ont modifié nos façons de travailler : arrêt de l'utilisation des machines à affranchir et mise en place de la solution Affranchigo dans tous nos centres, dotation de destructeurs de papier en remplacement des caisses relevées manuellement pour répondre à nos obligations en matière de RGPD. Enfin, côté bien-être au travail, nous avons équipé chaque centre de machines à café en grains, plus écologiques et meilleures pour la santé que les dosettes en aluminium précédemment utilisées et nous avons remplacé toutes les fontaines à eau et équipé les centres qui n'en avaient pas encore.



NOS ÉQUIPES



Le personnel en formation

- 7 Collaborateurs Médecins dont 2 diplômés en 2024 ;
- 11 Assistantes Médicales diplômées AST en 2024 ;
- 10 IDE diplômé(e)s IST en 2024 ;
- 14 IST inscrits à la Licence de Lille dont 7 diplômé(e)s en 2024.

Les effectifs au 31/12/2024: 248 salariés

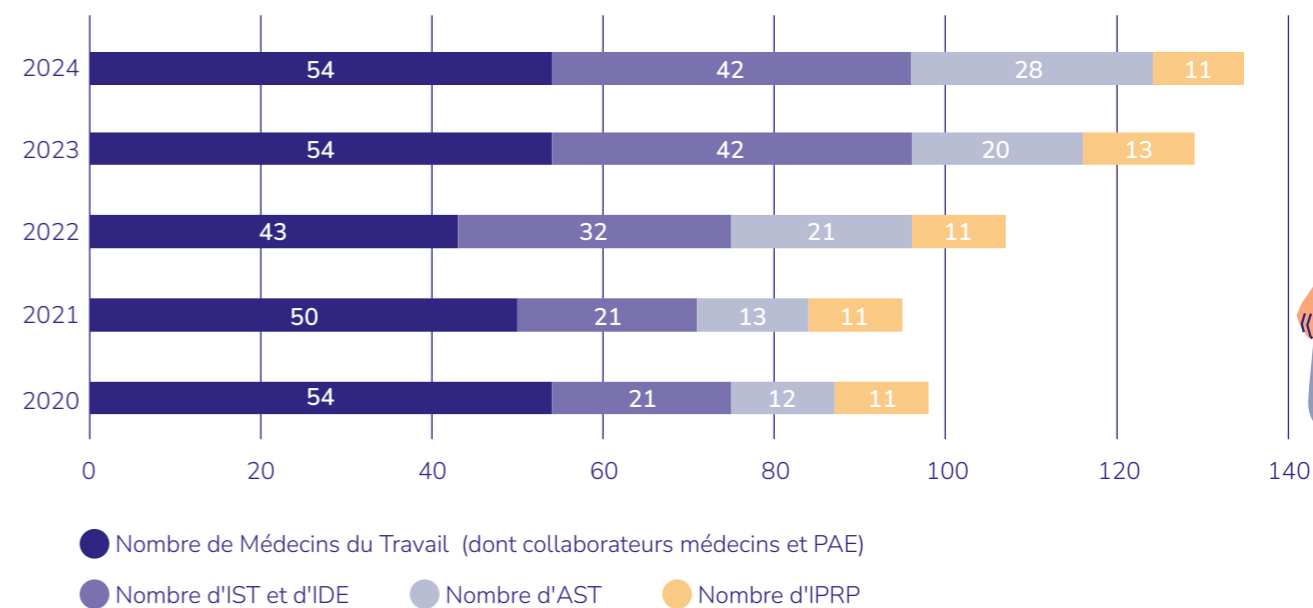
- 48 Médecins du Travail ;
- 6 Collaborateurs Médecins + Médecin issu de la PAE (Procédure d'Autorisation d'Exercice) en attente de qualification ;
- 8 Adjointes de Secteurs ;
- 52 Assistantes Médicales ;
- 12 Agents d'Accueil ;
- 28 AST (Assistantes en Santé au Travail) ;
- 42 IST (Infirmier(e)s en Santé au Travail) ;
- 11 IPRP (Intervenants en Prévention des Risques Professionnels) ;
- 3 Secrétaires-Chauffeurs ;
- 32 Salariés du Pôle Support ;
- 5 Salariés du Pôle Maintien en Emploi ;
- 1 Agent d'Entretien.



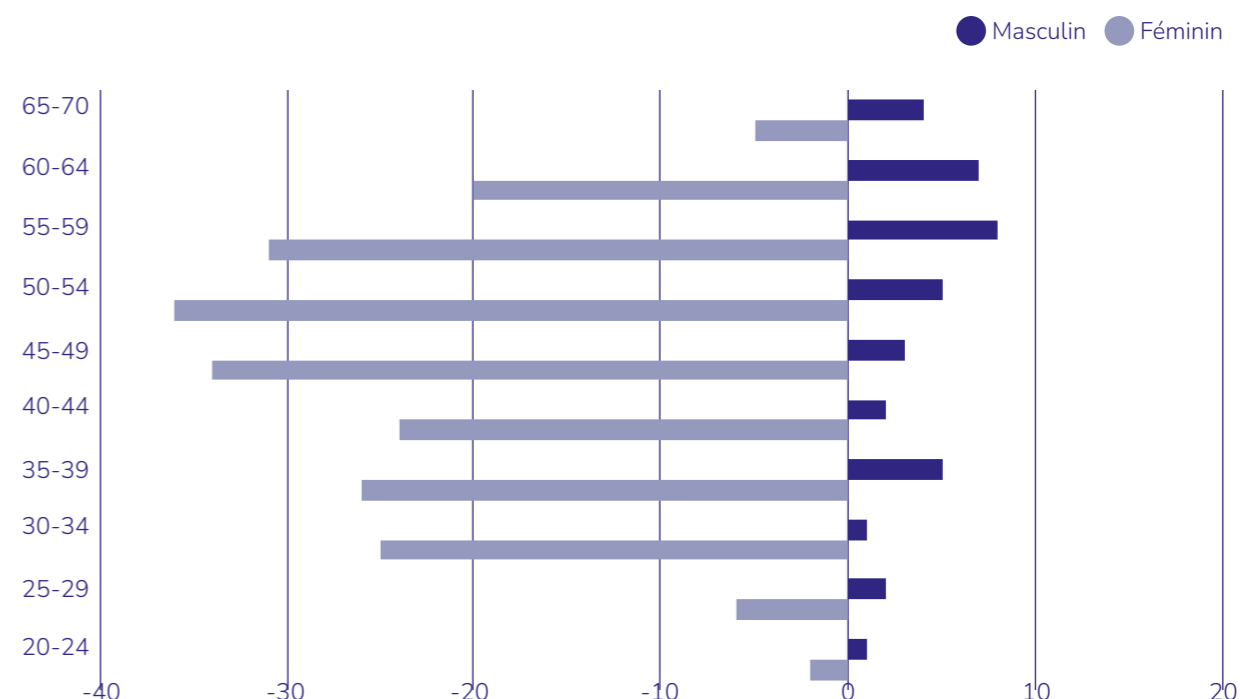
Les embauches: 24 nouvelles embauches

- 1 Médecin Interne ;
- 3 Médecins du Travail ;
- 1 Collaborateur Médecin ;
- 1 Médecin issu de la PAE (Procédure d'Autorisation d'Exercice) en attente de qualification ;
- 6 Assistantes Médicales ;
- 1 Infirmier(e) en Santé au Travail ;
- 1 Assistante Administrative Service Relations Adhérents ;
- 1 Opératrice de saisie Service Relations Adhérents ;
- 1 Agent d'Accueil ;
- 1 Directeur du Pôle Technique ;
- 1 Assistante Administrative du Pôle Maintien en Emploi ;
- 2 Chargées de Maintien en Emploi ;
- 1 Assistante Moyens Généraux ;
- 1 Chargé de Projet Activité Physique Adaptée ;
- 1 Chargé de Contenu Multimédia en alternance.

Évolution des ressources médicales et pluridisciplinaires disponibles



Pyramide des âges





Odalia

**On travaille mieux
quand on est bien**

Odalia – AIST 83

Parc Athéna – Quartier Quiez
Impasse des Peupliers – BP 125
83192 OLLIOULES Cedex

odaliasante.fr

