

Prothésiste ongulaire : vrais produits chimiques pour faux ongles



Prévention des risques professionnels
À destination des employeurs & salariés

MÉTIER DE PROTHÉSISTE ONGULAIRE

C'est la création et la pose de prothèses (ongles artificiels) de façon esthétique pour embellir les ongles des mains et des pieds des clientes.

Ce métier nécessite d'avoir de l'imagination et de la créativité, mais aussi d'être capable de faire un travail de précision en restant concentré plusieurs heures par jour.

Ces professionnels sont exposés à divers produits chimiques dont certains

méthacrylates présents dans les produits servant à la création des faux ongles en résine.

Ces produits souvent utilisés sans protection favorisent une sensibilisation respiratoire et cutanée. Une majorité de ces substances est irritante que ce soit pour la peau, l'œil ou les voies respiratoires et certaines sont sensibilisantes. D'autres sont CMR (Cancérigène, Mutagène, Reprotoxique)

LES PRODUITS UTILISÉS

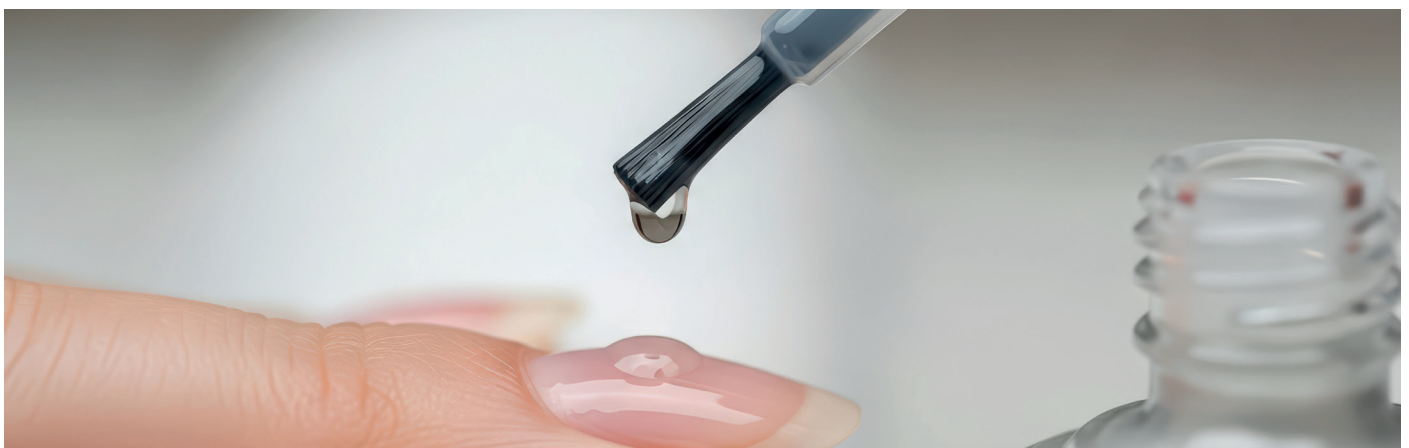
Dissolvant utilisé pour retirer l'ancien vernis (acétate d'éthyle, isopropanol, phtalates)	
Colle qui fixe les capsules et les fibres de soie ou verre sur l'ongle naturel (toluène (substituable), 2-cyanoacrylique d'éthyle)	
Poudre acrylique polymère , mélangée au liquide acrylique monomère (polyméthacrylates peroxyde de dibenzoyl, dioxyde de titane)	
Vernis à ongles (acétate d'éthyle, (toluène) substituable)	
Diluant pour les vernis (éthanol) (Toxique pour la reproduction)	
Nettoyant pour les pinceaux (acétone, éthanol)	
Gel (1, 2 ou 3 couches) permet au faux ongles de briller (dioxyde de titane)	
Liquide primer facilite l'adhérence de la résine (acide méthacrylique)	
Liquide acrylique monomère qui est étalé au pinceau sur la capsule pour former le bord libre de l'ongle (méthacrylates variés)	
Fibres de soie ou de verre collées sur la capsule et à découper selon la forme de l'ongle (nitrate de cellulose)	



Cancérogène Mutagène Toxique pour la reproduction



Irritant Sensibilisant



LES VOIES D'EXPOSITION

Exposition cutanée : irritation, brûlure cutanée, brûlure oculaire et conjonctivite, allergie

- ▶ Contact avec les produits présents sur les pinces, ongles des clientes, récipients, formes.
- ▶ Visage, cou et œil en cas de contact par mains contaminées (attention aux porteurs de lentilles).



Exposition par inhalation : sensibilisation pulmonaire

- ▶ Pendant la préparation des produits, durant l'activité de limage des faux ongles, par les poubelles ouvertes contenant des cotons imbibés



Pour les femmes en désir ou en probable grossesse, faire un dépistage précoce car il est impératif d'alerter votre médecin du travail pour éviter toute exposition à des produits reprotoxiques.

PRÉVENTION COLLECTIVE

- ▶ Informer les salariés des risques pour la santé, liés à l'EMA (éthylméthacrylate) et MMA (méthacrylate de méthyle).
- ▶ Privilégier la technique du gel au lieu de la résine.
- ▶ Mettre en place une ventilation sous table, soit par rejet à l'extérieur soit avec filtre à charbon (table recommandée par le NIOSH*)
- ▶ Utiliser pour les flacons des bouchons avec juste le passage du pinceau. Les reboucher rapidement.
- ▶ Laver et sécher correctement les mains.
- ▶ Fermer et vider régulièrement les poubelles.



*NIOSH : National Institute for Occupational Safety and Health

PRÉVENTION INDIVIDUELLE

- ▶ Port d'un masque type FFP 2 au moment du ponçage.
- ▶ Port de gants en nitrile à changer après chaque cliente.
- ▶ Port de lunettes de protection.
- ▶ Port de blouse ou sur blouse à usage unique.



LES AUTRES RISQUES PROFESSIONNELS

Le métier de prothésiste ongulaire expose aussi :

- ▶ Aux chutes : ranger les produits, dégager les passages...
- ▶ Aux troubles musculosquelettiques : aménager les plans de travail, varier les postures de travail...
- ▶ Aux risques psychosociaux : avoir une conduite à tenir en cas de problèmes avec des clients, mettre en place des pauses...

EN SAVOIR PLUS

Pour toute question, contactez votre médecin du travail ou l'équipe pluridisciplinaire de votre Service de Prévention et de Santé au Travail



Document élaboré par AIST 84
membre de Présanse Paca-Corse



Retrouvez-nous
sur les réseaux

